

# TARIF\*

## MARS 2022

### FRANCO DE PORT

en conditionnée France,  
Espagne, Italie et Portugal.



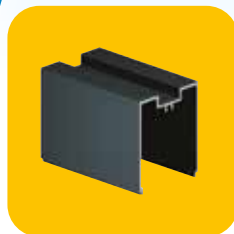
# MITJAVILA

## KIT PORTAILS & CLÔTURES

Fencing and Gates KIT

KIT Portales y Vallas

KIT Cancelli e recinzioni



ED:21/03/22

# 2022

\*tarifs non conventionnels

Edité à flux tendus, dans les locaux Mitjavila sur papier certifié.



MITJAVILA


**Fabrication Européenne / Fabricación Europea / European manufacturing:**

Depuis 1970 notre entreprise assure la conception, l'assemblage et la production à partir de 10 unités spécialisées situées dans le sud de l'Europe ce qui est aussi un gage de qualité et de sécurité d'approvisionnement pour tous nos clients.

*Desde 1970 nuestra empresa realiza la concepción, producción y montaje desde 10 unidades especializadas situadas en el sur de Europa, lo que representa una prueba de garantía y seguridad de suministro para todos nuestros clientes europeos.*

Since 1970 our company has been designing, assembling and producing from 10 specialized units located in the south of Europe, which is also a guarantee of quality and security of supply for all our European customers.


**100% Aluminium recyclable, 100% aluminio reciclable, 100% recyclable aluminum**

Toutes nos armatures sont composés de pièces, composants et profilés en aluminium et sont entièrement démontables et recyclables.

*Todos nuestros armazones se componen de piezas y perfiles de aluminio totalmente desmontables y reciclables.*


All our frames, parts and profiles are made of aluminum and are fully removable and recyclable.


**Les Normes produits de l'U.E., Las normas de producto de la UE, EU product standards**

L'évaluation de la norme européenne est réalisée par notre bureau d'études. Sur demande spéciale d'un client, celle-ci pourra être confirmée par un laboratoire national du génie civil contre rémunération.

*La evaluación de la norma europea se realiza en nuestro departamento técnico. Bajo solicitud especial ésta podrá ser corroborada por un laboratorio nacional de ingeniería civil contra remuneración.*

The evaluation of the European standard is done by our research department. On special request, it can be confirmed by a national laboratory of civil engineering against payment.

	SOCIETE DES PRODUCTIONS MITJAVILA
	EN 13241 - 1
Utilisation en extérieur dans les bâtiments et autres ouvrages de constructions.	
MITJAVILA D900 66380 PIA	<b>Portail Coulissant</b> <b>Portatil Battant</b> <b>Portillon</b>
<small>(89/106/CE, 98/37/CE, 89/336/CE)</small>	


**Note de réparabilité, El nota de reparabilidad, The reparability score.**

Toutes nos armatures sont entièrement démontables et réparables.

*Todos nuestros armazones son enteramente desmontables y reparabilidad.*

All our frames are fully removable and reparability.

## **TARIF H.T.**

Franco de port zone nationale  
France  
R.N.9 - Km 7 - B.P.99  
66602 Rivesaltes cedex-France  
Tél : (33) 04.68.38.20.20  
Fax: (33) 04.68.38.20.32  
www.mitjavila.com

## **TARIFA sin I.V.A.**

Transporte incluido  
zona nacional  
Portugal  
Rua de Industria, Carro Quebrado  
3720 PINDELO-PORTUGAL  
Tél : (351) 256.86.02.36  
Fax : (351) 256.86.02.32

## 10 MARS 2022











## **TARIFA sin I.V.A.**

Transporte incluido zona nacional  
España  
Ctra de Figueres a Llers S/N  
17730 LLERS (Girone) España  
Tél : (34) 972.52.80.87  
www.mitjavila.com

## **PREZZO senza I.V.A.**

Porto gratuito zona nazionale  
Italia  
5060 Vignole Borbera (AL)  
Italia - Tel : (+39) 0143 67.333  
Fax : (+39) 0143 67.145

	<b>KIT PORTAIL COULISSANT / Plein ..... 6</b> SLIDING GATE / Full - PORTALE CORREDERA / Completa PORTÃO DE CORRER / Completo - CANCELLO SCORREVOLE / completo
	<b>KIT PORTAIL COULISSANT / Mixte..... 8</b> SLIDING GATE / Mixed - PORTALE CORREDERA / Mixta PORTÃO DE CORRER / Mixto - CANCELLO SCORREVOLE / Misto
	<b>KIT PORTAIL DOUBLE BATTANTS / Plein..... 10</b> DOUBLE SWING GATES / Full - PORTALE DOBLES BATIENTES / Completas PORTÃO FOLHA DUPLA / completo - CANCELLO A DOPPIA ANTA / completo
	<b>KIT PORTAIL DOUBLE BATTANTS / Brise vue 10</b> DOUBLE SWING GATES / Brise view - PORTALE DOBLES BATIENTES / Brise vue PORTÃO FOLHA DUPLA / Brise vue - CANCELLO A DOPPIA ANTA / Con vista
	<b>KIT PORTAIL DOUBLE BATTANTS / Mixte .... 14</b> DOUBLE SWING GATES / Mixed - PORTALE DOBLES BATIENTES / Mixta PORTÃO FOLHA DUPLA / Mixto - CANCELLO A DOPPIA ANTA / Misto
	<b>KIT PORTILLON / Plein ..... 16</b> SMALL GATE / full - PUERTA DE JARDIN / completa PEQUENO PORTÃO / completo - PICCOLO CANCELLO / completo
	<b>KIT PORTILLON / Brise vue ..... 18</b> SMALL GATE / Brise view- PUERTA DE JARDIN / Brise vue PEQUENO PORTÃO / Brise vue - PICCOLO CANCELLO / Con vista
	<b>KIT PORTILLON / Mixte..... 20</b> SMALL GATE / Brise Mixed - PUERTA DE JARDIN / Mixta PEQUENO PORTÃO / Mixto - PICCOLO CANCELLO / Misto
	<b>KIT Clôture Ranch ..... 24</b> RANCH FENCE - VALLA RANCH FENCE RANCH- RECINZIONE RANCH
	<b>KIT Clôture BRISE VUE..... 28</b> BRISE VIEW FENCE - VALLA BRISE VUE FENCE BREEZE VUE - RECINZIONE CON VISTA
	<b>INFOS TECHNIQUES &amp; MONTAGES ..... 32</b> TECHNICAL INFO & ASSEMBLIES - INFORMACIÓN TÉCNICAS Y MONTAJES INFORMAÇÕES TÉCNICAS E CONJUNTOS - INFO TECNICHE E MONTAGGI
	<b>Bon de Commande Purchase order - Orden de compra ..... 40</b> Ordem de Compra - ordinazione d'acquisto



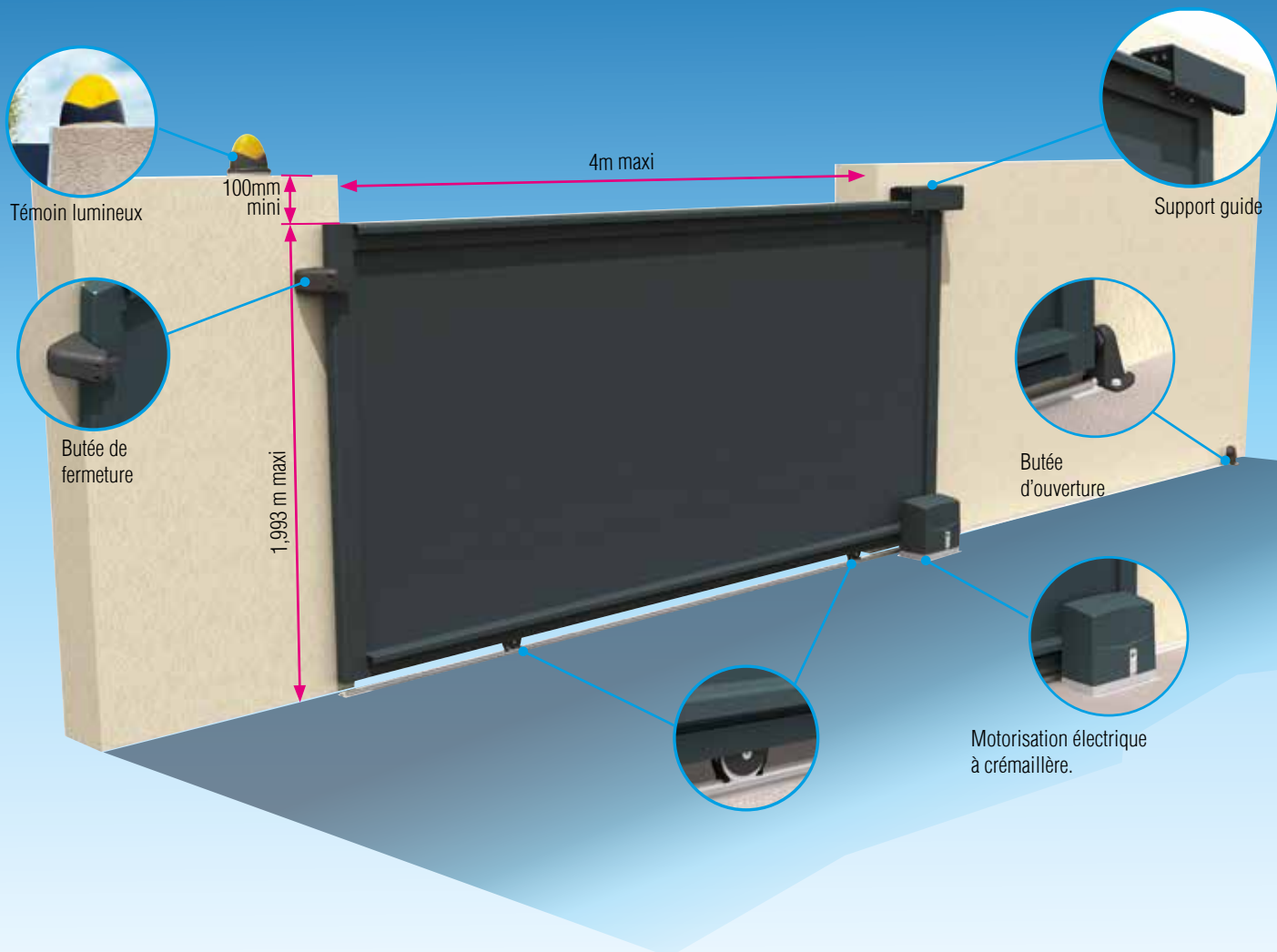


# PORTAILS - GATES - PORTALES - CANCELLI

# | Kit Portail Coulissant | à panneau **plein**

SLIDING GATE / Full - PORTALE CORREDERA / Completa

PORTÃO DE CORRER / Completo - CANCELLO SCORREVOLE / completo



# Kit Portail Coulissant | à panneau plein

SLIDING GATE / Full - PORTALE CORREDERA / Completa  
PORTÃO DE CORRER / Completo - CANCELLO SCORREVOLE / completo



Installation en applique



## Portail en KIT à assembler - Tarif H.T.

Inclus : Kit SLIDEGATE FIRST + Value en Sur Mesure : + 20%

Roulettes anti pincement

Hauteur* \ Largeur	3000	3500	4000
1542mm	4 295 €	4 978 €	5 032 €
1692mm	4 490 €	5 165 €	5 238 €
1843mm	4 685 €	5 414 €	5 487 €
1993mm	4 930 €	5 714 €	5 786 €

### Info

Portail coulissant à panneau plein. Système à poulies sur rail avec profilé à guide sur toute la longueur. Motorisation avec crémaillère et éléments de sécurité (témoin lumineux, capteurs de présence)

### Finitions



Autre Ral : + 20 %

Option: Kit SLIDEGATE HOME : + 135.00 €

\* Hauteur du sol au dessus du portail

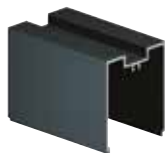
**Attention !** Ajouter 600mm à la dimension d'ouverture de votre mur.



## Pièces et profils



PPC02



PPC01



PB0602



PPC03



PPC04



EBPPC01



Kit SLIDEGATE FIRST (230V)  
ou Kit SLIDEGATE HOME (24V)  
voir page 33



CHP11



CHP09



CHP12



CHP13

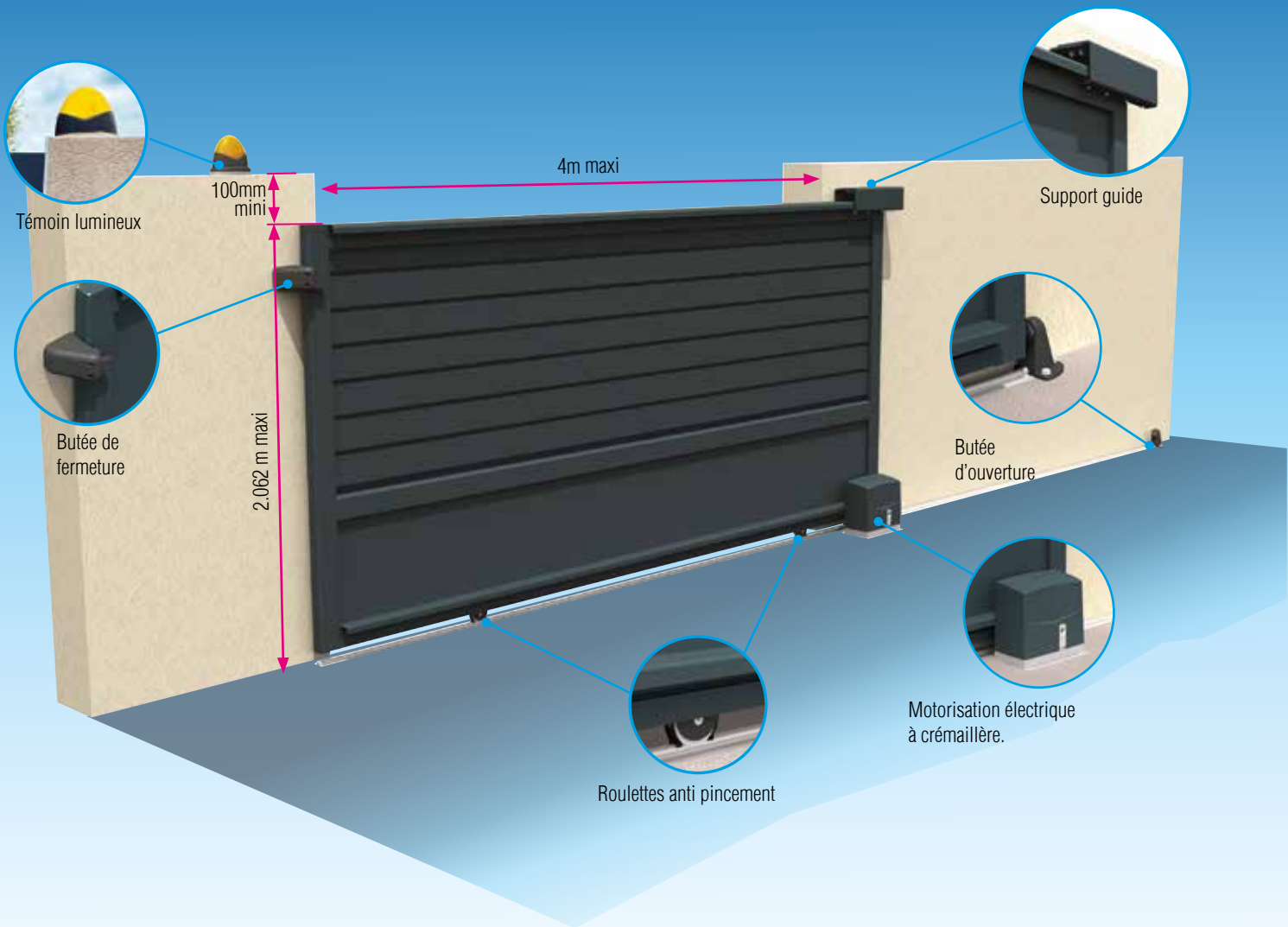


CREM1MP (barre de 1m, nombres de barre  
fourni en fonction de la dimension du portail)

# Kit Portail Coulissant | à panneau mixte

SLIDING GATE / Mixed - PORTALE CORREDERA / Mixta

PORTÃO DE CORRER / Mixto - CANCELLO SCORREVOLE / Misto





# Kit Portail Coulissant | à panneau mixte

SLIDING GATE / Mixed - PORTALE CORREDERA / Mixta  
PORTÃO DE CORRER / Mixto - CANCELLO SCORREVOLE / Misto



Installation en applique



## Portail en KIT à assembler - Tarif H.T.

Inclus : KIT SLIDEGATE FIRST + Value en Sur Mesure : + 20%

Hauteur* \ Largeur	3000	3500	4000
1594mm	4 366 €	5 056 €	5 109 €
1750mm	4 565 €	5 294 €	5 337 €
1906mm	4 712 €	5 457 €	5 522 €
2062mm	4 907 €	5 692 €	5 757 €

\* Hauteur du sol au dessus du portail

**Attention !** Ajouter 600mm à la dimension d'ouverture de votre mur.

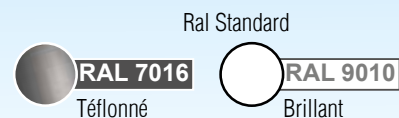
Option : Kit SLIDEGATE HOME : + 135.00 €



### Info

Portail coulissant à panneau plein. Système à poulies sur rail avec profilé à guide sur toute la longueur. Motorisation avec crémaillère et éléments de sécurité (témoin lumineux, capteurs de présence)

### Finitions



Autre Ral : + 20 %

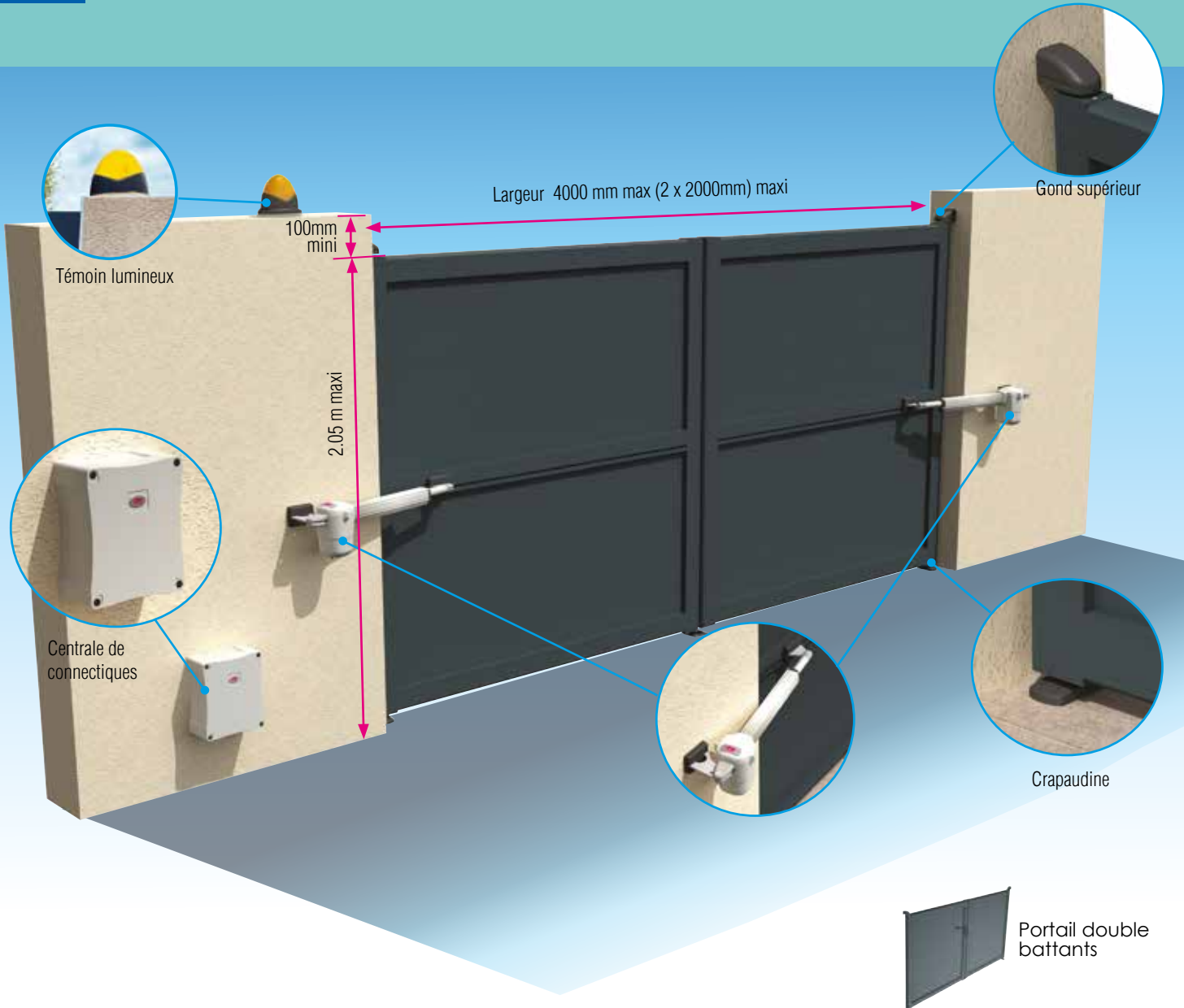
## Pièces et profils



Kit SLIDEGATE FIRST (230V)  
ou Kit SLIDEGATE HOME (24V)  
voir page 33

# Kit Portail double battants | à panneaux pleins

DOUBLE SWING GATES / Full - PORTALE DOBLES BATIENTES / Completas  
PORTÃO FOLHA DUPLA / completo - CANCELLO A DOPPIA ANTA / completo



# Kit Portail double battants | à panneaux pleins

DOUBLE SWING GATES / Full - PORTALE DOBLES BATIENTES / Completas  
PORTÃO FOLHA DUPLA / completo - CANCELLO A DOPPIA ANTA / completo



Tous nos produits sont en kit à assembler et visser et recoupable en largeur.

Installation en façade



Installation en tableau sur mesure uniquement



## Portail en KIT à assembler 2 vantaux - Tarif H.T.

Inclus : Kit WINGATE FIRST + Value en Sur Mesure : + 20%

Hauteur* \ Largeur entre pilier	3000	3250	3500	3750	4000
1597mm	4 399 €	4 417 €	4 482 €	4 687 €	4 891 €
1747mm	4 703 €	4 721 €	4 786 €	4 991 €	5 195 €
1898mm	5 030 €	5 054 €	5 117 €	5 334 €	5 552 €
2047mm	5 167 €	5 206 €	5 268 €	5 497 €	5 728 €

\* Hauteur du sol au dessus du portail

Option: Kit WINGATE HOME : + 610.00 €



Ral Standard  
● **RAL 7016**  
Téflonné  
○ **RAL 9010**  
Brillant  
Autre Ral : + 20 %

### Info

Portail aluminium double battants avec panneaux pleins, motorisé avec éléments de sécurité. Installation simplifiée grâce aux gonds et crapaudines.

### Finitions

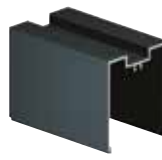
## Pièces et profils



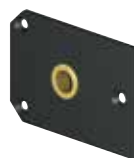
PPC06



PPC02



PPC01



EBPPC02



EBPPC01



PB0602



KIT WINGATE FIRST  
MOTEUR A BRAS 230V  
voir page 36



PPC05



CHP23



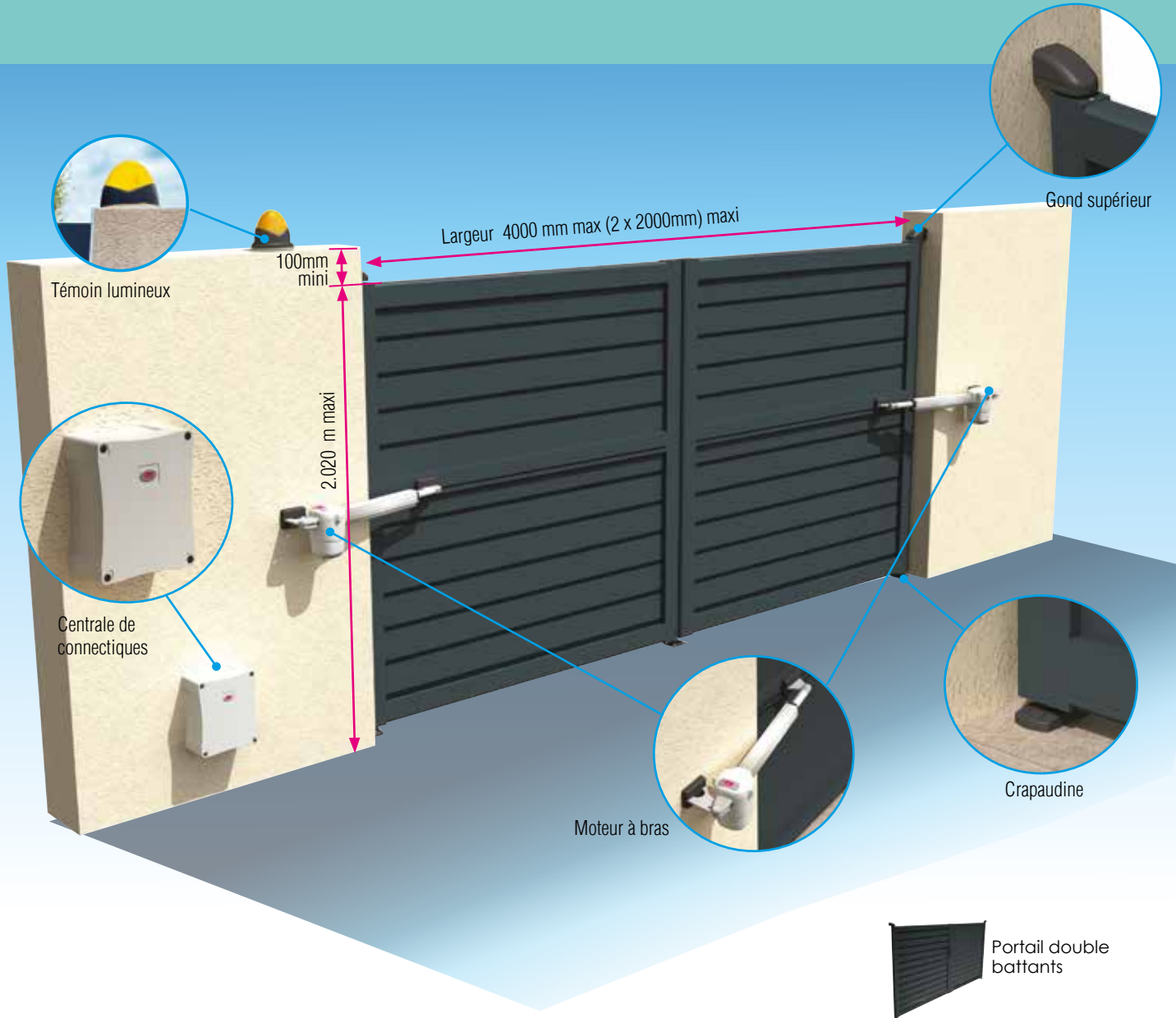
CHP21



CHP22

# Kit Portail double battants | à panneaux brise vue

DOUBLE SWING GATES / Brise view - PORTALE DOBLES BATIENTES / Brise vue  
PORTÃO FOLHA DUPLA / Brise vue - CANCELLO A DOPPIA ANTA / Con vista



# Kit Portail double battants | à panneaux brise vue

DOUBLE SWING GATES / Brise view - PORTALE DOBLES BATIENTES / Brise vue  
PORTÃO FOLHA DUPLA / Brise vue - CANCELLO A DOPPIA ANTA / Con vista



Tous nos produits sont en kit à assembler et visser et recoupable en largeur.

Installation en applique



Installation en tableau sur mesure uniquement



## Portail en KIT à assembler 2 vantaux - Tarif H.T.

Inclus : Kit WINGATE FIRST + Value en Sur Mesure : + 20%

Hauteur* \ Largeur entre pilier	3000	3250	3500	3750	4000
1571mm	3 991 €	4 018 €	4 058 €	4 237 €	4 418 €
1720mm	4 403 €	4 431 €	4 471 €	4 650 €	4 831 €
1870mm	4 547 €	4 585 €	4 624 €	4 812 €	5 002 €
2020mm	4 789 €	4 812 €	4 869 €	5 068 €	5 266 €

\* Hauteur du sol au dessus du portail

Option: Kit WINGATE HOME : + 610.00 €



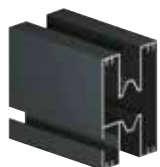
### Info

Portail aluminium double battants avec panneaux type brise vue, motorisé avec éléments de sécurité. Installation simplifiée grâce aux gonds et crapaudines.

### Finitions

- Ral Standard **RAL 7016**
- Téflonné
- Autre Ral : + 20 %
- RAL 9010**
- Brillant

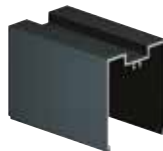
## Pièces et profils



PPC06



PPC02



PPC01



EBPPC02



EBPPC01



CL0702



KIT WINGATE FIRST  
MOTEUR A BRAS 230V  
voir page 36



PPC05



CHP23



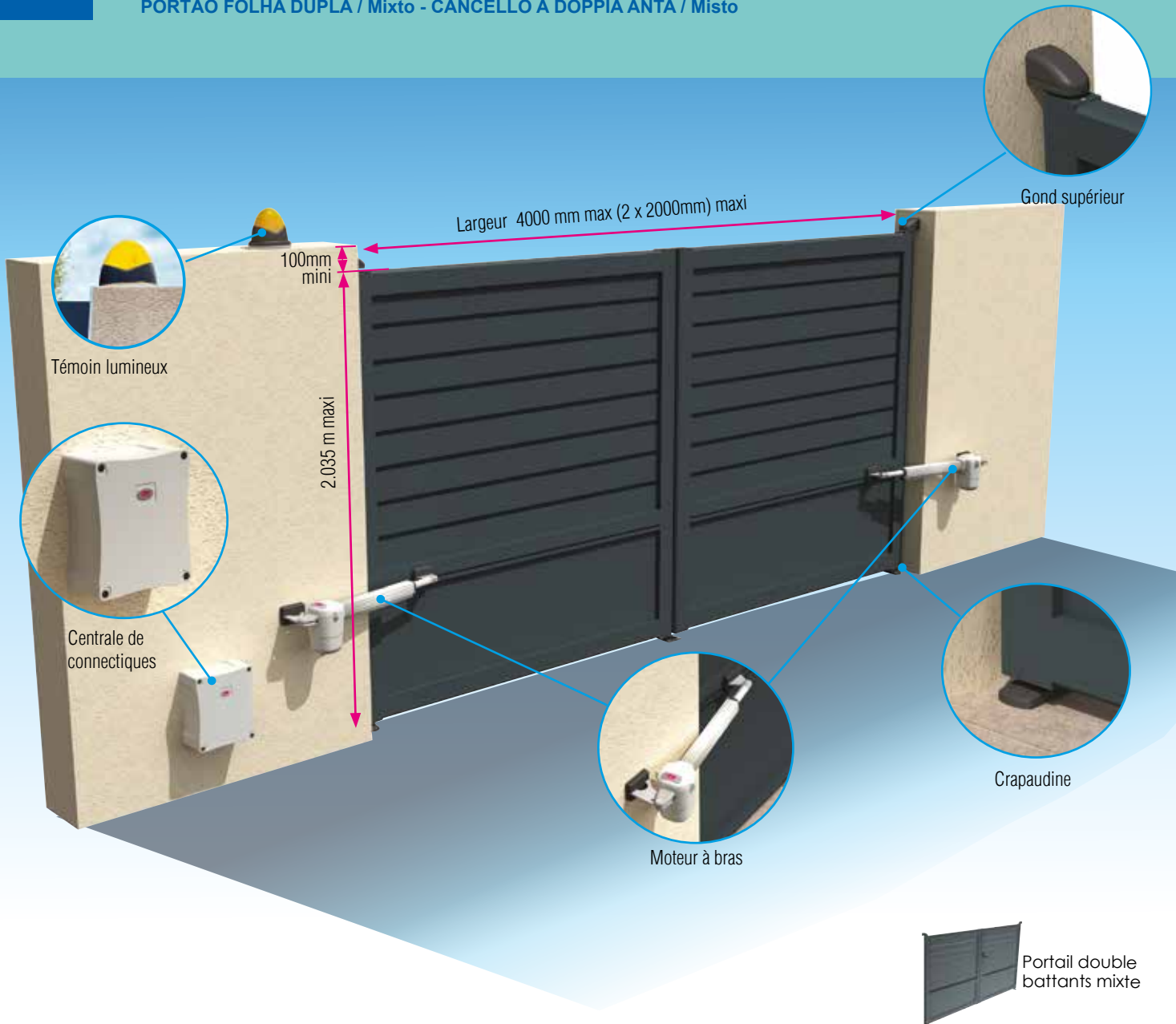
CHP21



CHP22

# Kit Portail double battants | à panneaux Mixtes

DOUBLE SWING GATES / Mixed - PORTALE DOBLES BATIENTES / Mixta  
PORTÃO FOLHA DUPLA / Mixto - CANCELLO A DOPPIA ANTA / Misto



# Kit Portail double battants | à panneaux Mixtes

DOUBLE SWING GATES / Mixed - PORTALE DOBLES BATIENES / Mixta  
PORTÃO FOLHA DUPLA / Mixto - CANCELLO A DOPPIA ANTA / Misto



Installation en applique



Installation en tableau sur mesure uniquement



## Portail en KIT à assembler 2 vantaux - Tarif H.T.

Inclus : Kit WINGATE FIRST + Value en Sur Mesure : + 20%

Hauteur* \ Largeur entre pilier	3000	3250	3500	3750	4000
1585mm	4 129 €	4 172 €	4 199 €	4 379 €	4 560 €
1735mm	4 414 €	4 457 €	4 484 €	4 664 €	4 844 €
1885mm	4 563 €	4 591 €	4 636 €	4 826 €	5 017 €
2035mm	4 798 €	4 837 €	4 881 €	5 079 €	5 279 €

\* Hauteur du sol au dessus du portail

Option: Kit WINGATE HOME : + 610.00 €



### Info

Portail aluminium mixte à double battants motorisé avec éléments de sécurité.

### Finitions

- Ral Standard
- RAL 7016
- Téflonné
- RAL 9010
- Brillant
- Autre Ral : + 20 %

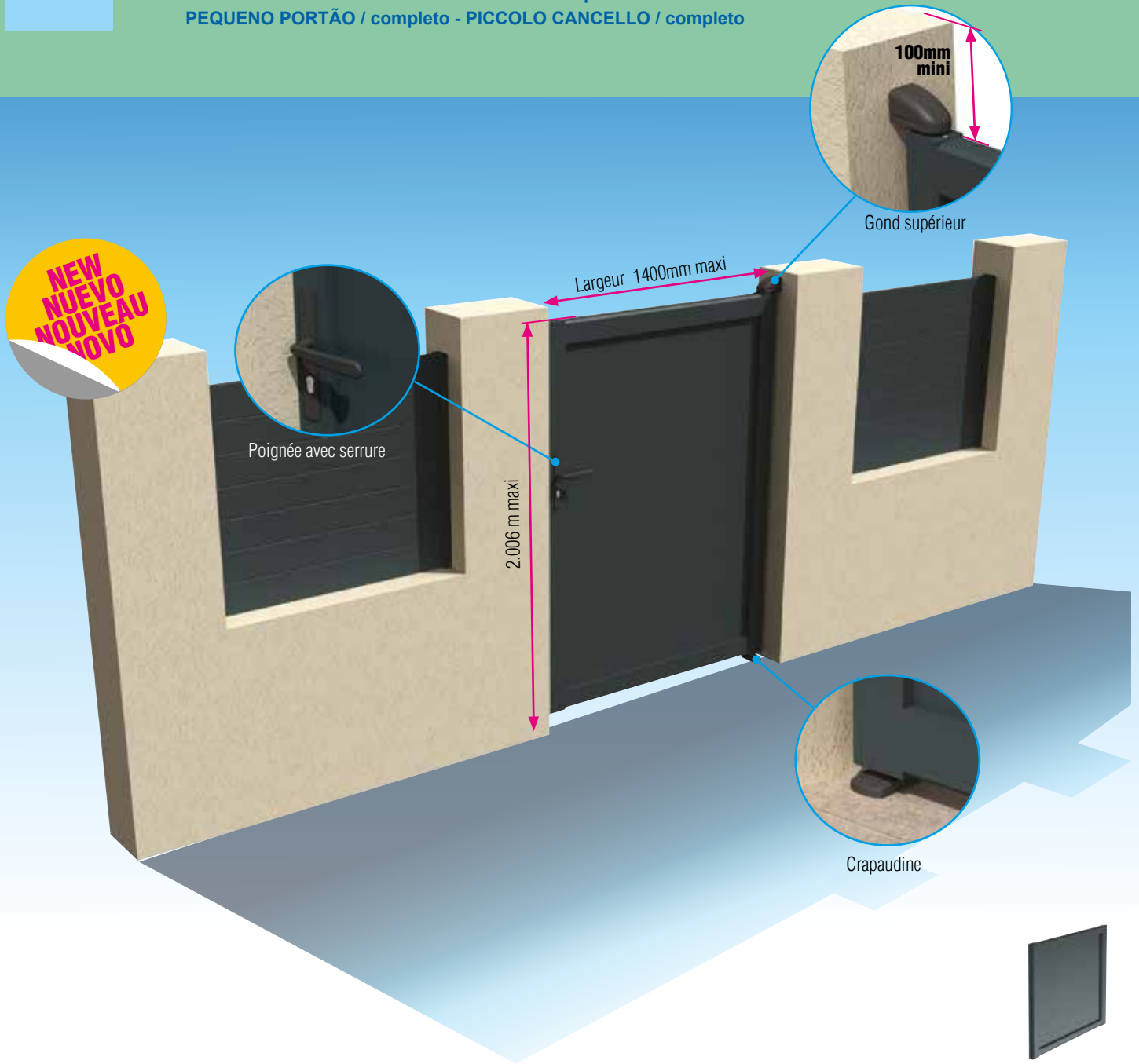
## Pièces et profils



KIT WINGATE FIRST  
MOTEUR A BRAS 230V  
voir page 36

# Kit Portillons battants | à panneau plein

SMALL GATE / full - PUERTA DE JARDIN / completa  
PEQUENO PORTÃO / completo - PICCOLO CANCELLO / completo





# Kit Portillons battants | à panneau **plein**

SMALL GATE / full - PUERTA DE JARDIN / completa

PEQUENO PORTÃO / completo - PICCOLO CANCELLO / completo



Installation en embrasure



Portail en KIT à assembler 1 vantail - Tarif H.T. + Value en Sur Mesure : + 20%

Hauteur* \ Largeur entre pilier	800	900	1000	1100	1200	1300	1400
<b>1555mm</b>	1 119 €	1 199 €	1 322 €	1 301 €	1 510 €	1 473 €	1 535 €
<b>1705mm</b>	1 236 €	1 314 €	1 389 €	1 465 €	1 542 €	1 618 €	1 695 €
<b>1856mm</b>	1 288 €	1 365 €	1 441 €	1 518 €	1 594 €	1 671 €	1 746 €
<b>2006mm</b>	1 376 €	1 453 €	1 529 €	1 605 €	1 682 €	1 759 €	1 834 €

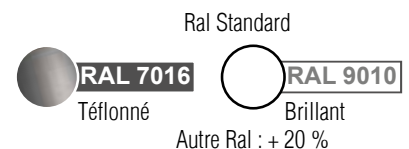
\* Hauteur du sol au dessus du portail



## Info

Portillon à panneau plein.  
fixation avec gonds et poignée avec serrure.  
Installation facile et rapide.

## Finitions

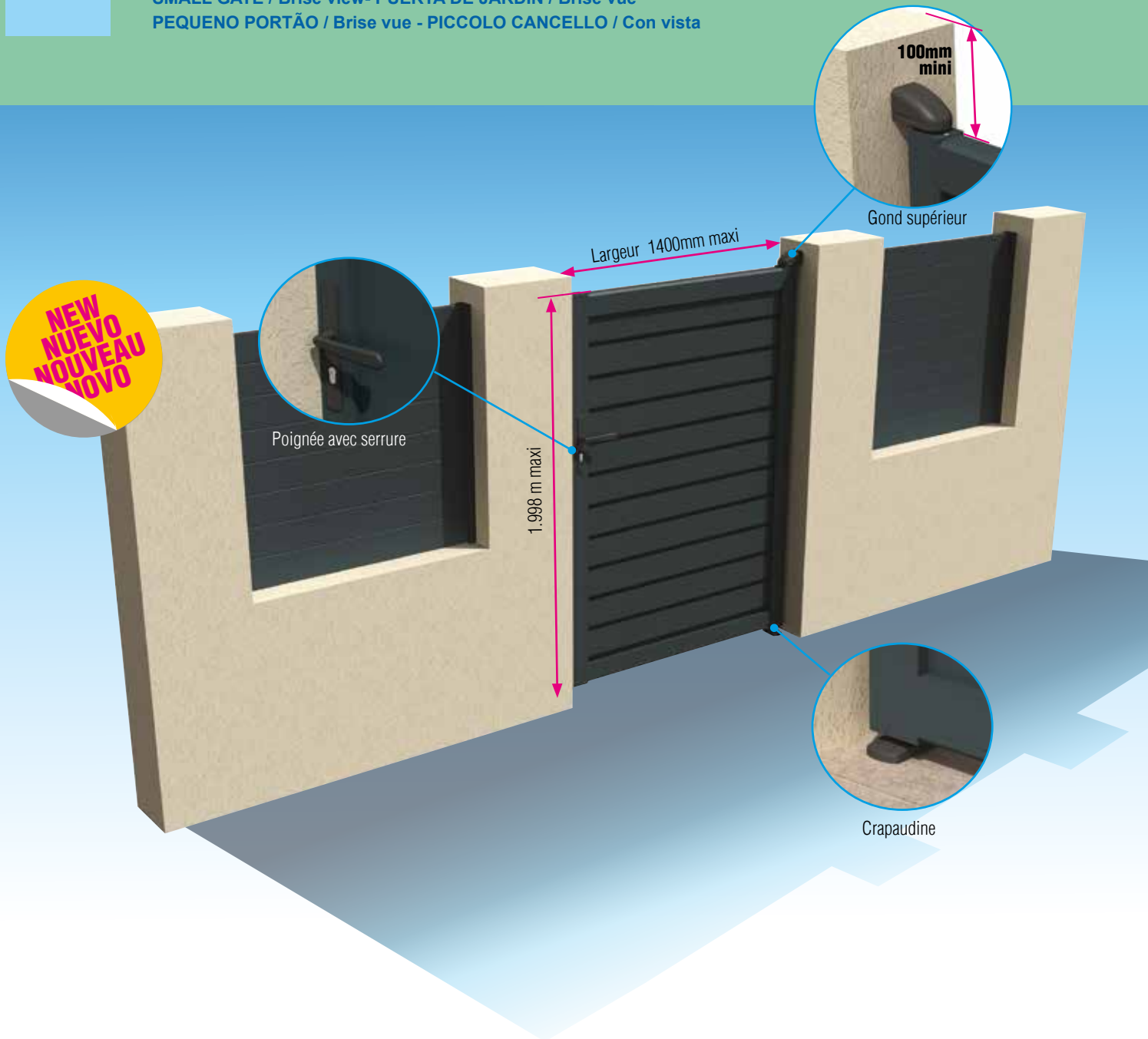


## Pièces et profils



# Kit Portillons battants | à panneau brise vue

SMALL GATE / Brise view- PUERTA DE JARDIN / Brise vue  
PEQUENO PORTÃO / Brise vue - PICCOLO CANCELLO / Con vista



# Kit Portillons battants | à panneau brise vue

SMALL GATE / Brise view- PUERTA DE JARDIN / Brise vue  
PEQUENO PORTÃO / Brise vue - PICCOLO CANCELLO / Con vista



Installation en embrasure



Portail en KIT à assembler 1 vantail - Tarif H.T.

+ Value en Sur Mesure : + 20%

Hauteur* \ Largeur entre pilier	800	900	1000	1100	1200	1300	1400
<b>1548mm</b>	1 007 €	1 069 €	1 168 €	1 145 €	1 312 €	1 281 €	1 328 €
<b>1698mm</b>	1 172 €	1 242 €	1 314 €	1 384 €	1 454 €	1 525 €	1 595 €
<b>1848mm</b>	1 212 €	1 282 €	1 352 €	1 425 €	1 495 €	1 566 €	1 636 €
<b>1998mm</b>	1 294 €	1 364 €	1 434 €	1 505 €	1 575 €	1 646 €	1 717 €

\* Hauteur du sol au dessus du portail



Portillon ajouré



PPC01+PPC02  
ép.2mm

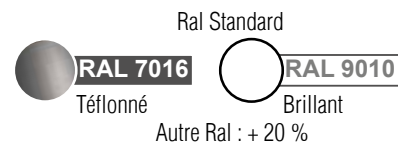


CL0702  
ép.1.4mm

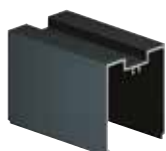
## Info

Portillon à panneau type brise vue. fixation avec gonds et poignée avec serrure. Installation facile et rapide.

## Finitions



## Pièces et profils



PPC01



CL0702



EBPPC01



EBPPC02



PPC02



CHP21



CHP22



CHP25



CHP19



CHP16



CHP17

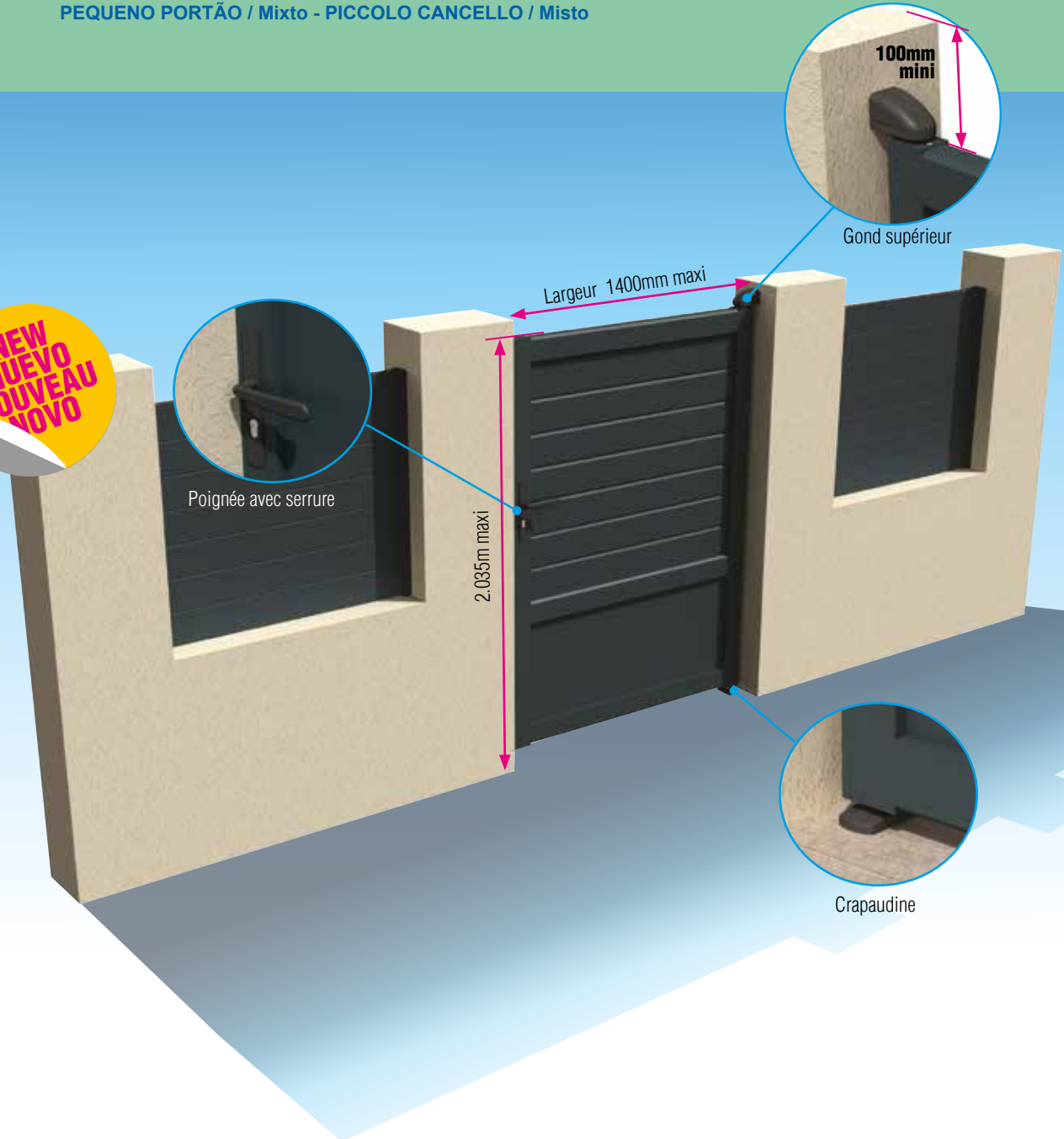


CHP18

# Kit Portillons battants | à panneau mixte

SMALL GATE / Brise Mixed - PUERTA DE JARDIN / Mixta  
PEQUENO PORTÃO / Mixto - PICCOLO CANCELLO / Misto

**NEW  
NUEVO  
NOUVEAU  
NOVO**



# Kit Portillons battants | à panneau mixte

SMALL GATE / Brise Mixed - PUERTA DE JARDIN / Mixta  
PEQUENO PORTÃO / Mixto - PICCOLO CANCELLO / Misto



Installation en embrasure



Portail en KIT à assembler 1 vantail - Tarif H.T.

+ Value en Sur Mesure : + 20%

Hauteur* \ Largeur entre pilier	800	900	1000	1100	1200	1300	1400
<b>1585mm</b>	1 096 €	1 173 €	1 311 €	1 274 €	1 463 €	1 438 €	1 499 €
<b>1735mm</b>	1 216 €	1 285 €	1 355 €	1 425 €	1 494 €	1 563 €	1 633 €
<b>1886mm</b>	1 264 €	1 335 €	1 404 €	1 473 €	1 542 €	1 612 €	1 681 €
<b>2035mm</b>	1 345 €	1 414 €	1 484 €	1 553 €	1 623 €	1 693 €	1 762 €

\* Hauteur du sol au dessus du portail



Portillon ajouré



PPC01+PPC02  
ép.2mm



PB0602  
ép.2mm

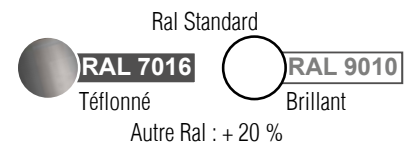


CL0702  
ép.1.4mm

## Info

Portillon à panneau mixte, fixation avec gonds et poignée avec serrure. Installation facile et rapide.

## Finitions



## Pièces et profils



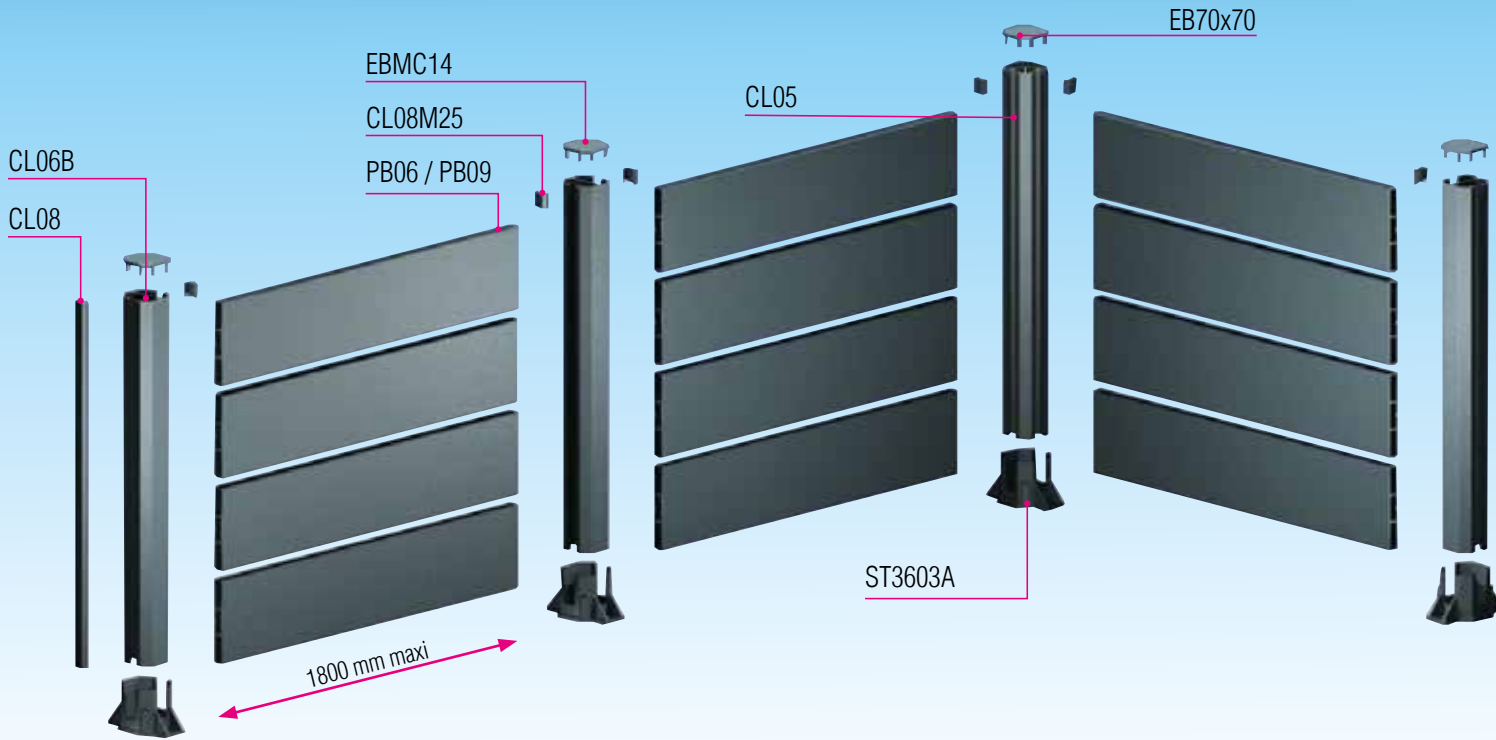
# CLOTURES - FENCING - VALLAS - REGINZIONE





# Kit Clôture RANCH | Panneau plein

RANCH FENCE - VALLA RANCH - RECINZIONE RANCH



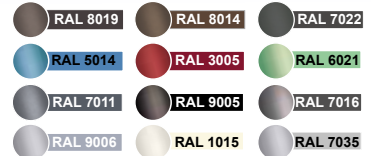
## Info

Clôture traditionnelle avec panneau plein sans aucun vis-à-vis. Montage simplifié grâce aux pieds de fixation. Assemblage des lattes par le haut. Hauteur maximale 1 715 mm

## Finitions

Sélection couleurs sablées téflonnées :

+16% sur Armature seule laqué Blanc Ral 9010

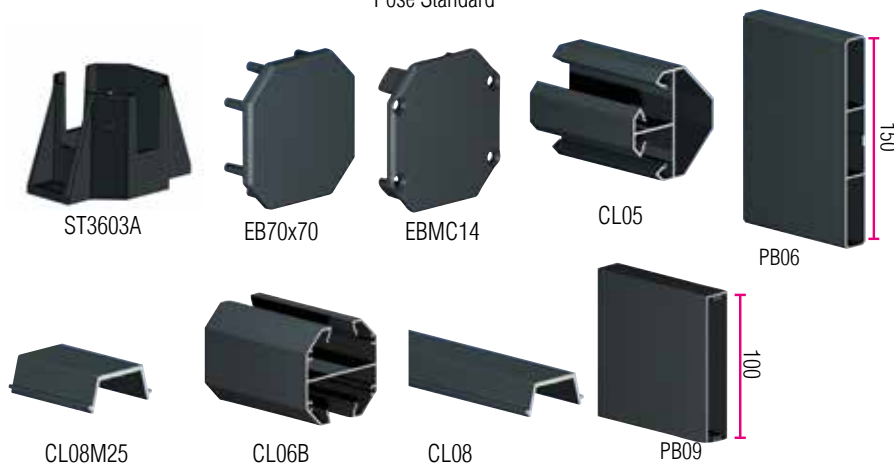


+20% autres Ral



## Pièces et profils

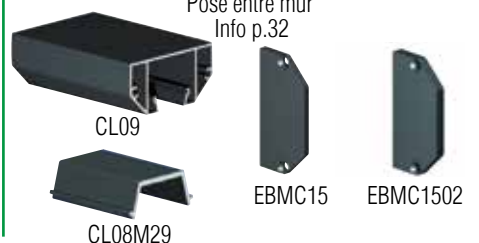
Pose Standard



Pose en applique  
Info p.32



Pose entre mur  
Info p.32





# Kit Clôture RANCH | Panneau plein

RANCH FENCE - VALLA RANCH - FENCE RANCH - RECINZIONE RANCH



Panneau avec lames horizontales fermées (plein)

## PB06

+ Value en Sur Mesure : + 20%

KIT RANCH PLEIN LAMES PB06 Prix H.T. Livraison par Kit - Longueur de lame standard 1800mm

Long. Hors tout en mm >	1911	3731	5551	7371	9191	11011	12831	14651	16471	18291	
Nb. Module >	1	2	3	4	5	6	7	8	9	10	
Nb. de pieds >	2	3	4	5	6	7	8	9	10	11	
Hauteur	Nb. lames										
215 mm	1	223 €	400 €	594 €	777 €	960 €	1 143 €	1 326 €	1 509 €	1 692 €	1 875 €
365 mm	2	305 €	557 €	841 €	1 104 €	1 365 €	1 626 €	1 889 €	2 150 €	2 412 €	2 674 €
515 mm	3	389 €	713 €	1 087 €	1 428 €	1 768 €	2 109 €	2 450 €	2 790 €	3 131 €	3 471 €
665 mm	4	472 €	870 €	1 334 €	1 753 €	2 172 €	2 591 €	3 011 €	3 430 €	3 849 €	4 269 €
815 mm	5	555 €	1 026 €	1 580 €	2 077 €	2 575 €	3 074 €	3 572 €	4 069 €	4 568 €	5 066 €
965 mm	6	637 €	1 184 €	1 826 €	2 402 €	2 979 €	3 556 €	4 133 €	4 710 €	5 286 €	5 863 €
1115 mm	7	721 €	1 341 €	2 072 €	2 728 €	3 382 €	4 038 €	4 693 €	5 349 €	6 005 €	6 660 €
1265 mm	8	825 €	1 528 €	2 367 €	3 115 €	3 861 €	4 607 €	5 355 €	6 101 €	6 848 €	7 595 €
1415 mm	9	907 €	1 685 €	2 614 €	3 439 €	4 266 €	5 090 €	5 916 €	6 741 €	7 566 €	8 392 €
1565 mm	10	990 €	1 841 €	2 860 €	3 764 €	4 668 €	5 572 €	6 477 €	7 381 €	8 285 €	9 189 €
1715 mm	11	1 074 €	1 999 €	3 106 €	4 089 €	5 072 €	6 055 €	7 038 €	8 021 €	9 004 €	9 986 €

à visser ou à sceller 300mm

à sceller 500 mm

Pose en applique +15%



## PB09

KIT RANCH PLEIN LAMES PB09 Prix H.T. Livraison par Kit - Longueur de lame standard 1800mm

Long. Hors tout en mm >	1911	3731	5551	7371	9191	11011	12831	14651	16471	18291	
Nb. Module >	1	2	3	4	5	6	7	8	9	10	
Nb. de pieds >	2	3	4	5	6	7	8	9	10	11	
Hauteur	Nb. lames										
165 mm	1	189 €	329 €	478 €	625 €	771 €	916 €	1 062 €	1 207 €	1 354 €	1 499 €
265 mm	2	237 €	424 €	624 €	815 €	1 007 €	1 198 €	1 390 €	1 581 €	1 773 €	1 965 €
365 mm	3	286 €	516 €	765 €	1 002 €	1 239 €	1 475 €	1 712 €	1 949 €	2 185 €	2 422 €
465 mm	4	334 €	606 €	907 €	1 190 €	1 471 €	1 753 €	2 034 €	2 316 €	2 599 €	2 880 €
565 mm	5	381 €	697 €	1 050 €	1 376 €	1 703 €	2 030 €	2 357 €	2 685 €	3 011 €	3 338 €
665 mm	6	431 €	787 €	1 192 €	1 563 €	1 936 €	2 308 €	2 680 €	3 052 €	3 424 €	3 796 €
765 mm	7	478 €	879 €	1 334 €	1 751 €	2 168 €	2 585 €	3 002 €	3 420 €	3 837 €	4 255 €
865 mm	8	527 €	969 €	1 475 €	1 938 €	2 400 €	2 862 €	3 325 €	3 787 €	4 250 €	4 712 €
965 mm	9	576 €	1 060 €	1 617 €	2 125 €	2 633 €	3 140 €	3 647 €	4 155 €	4 662 €	5 170 €
1065 mm	10	624 €	1 150 €	1 760 €	2 312 €	2 864 €	3 418 €	3 970 €	4 522 €	5 075 €	5 628 €
1165 mm	11	669 €	1 236 €	1 899 €	2 496 €	3 094 €	3 690 €	4 288 €	4 885 €	5 482 €	6 079 €

à visser ou à sceller 300mm

à sceller 500 mm



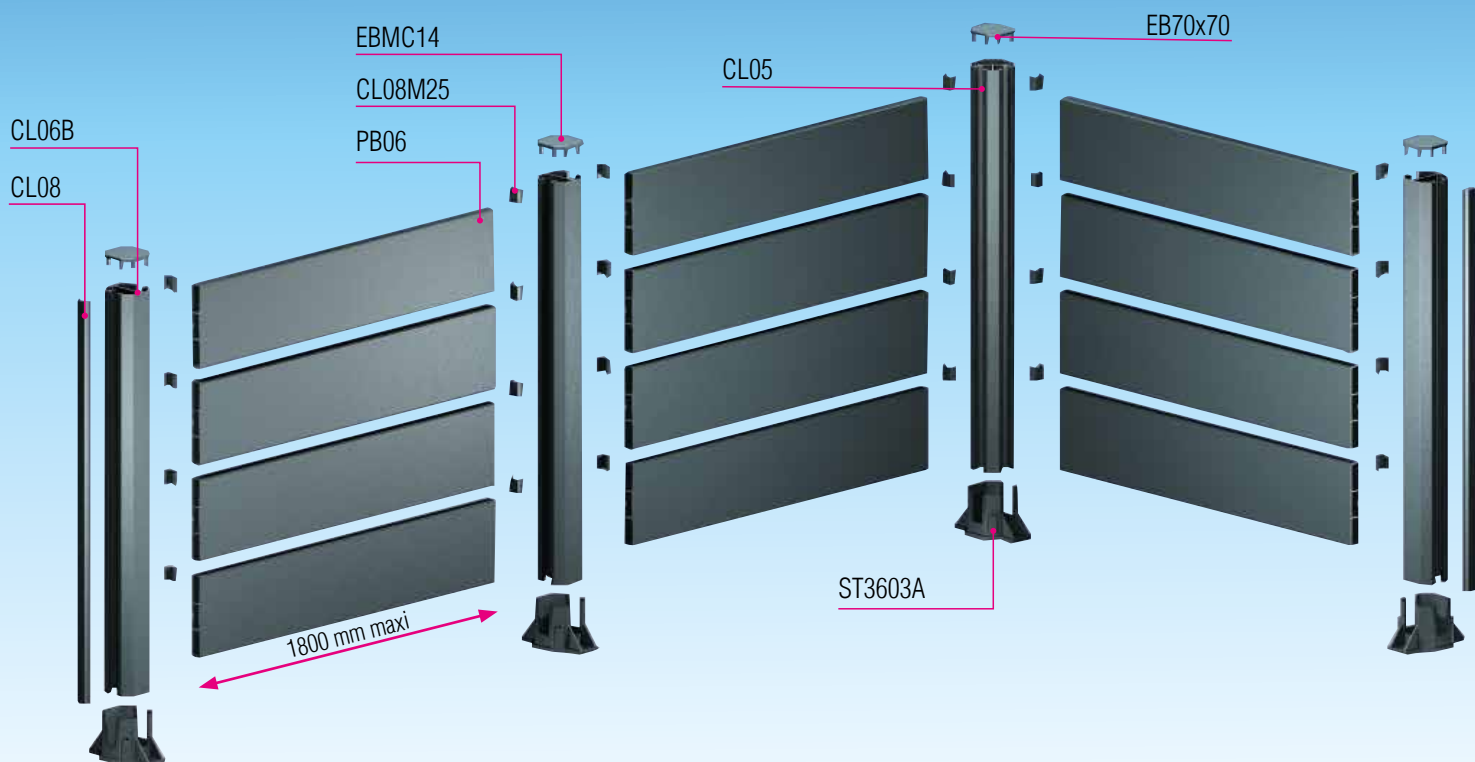
ST36 pour scellement



Tous nos produits sont en kit à assembler et visser et recoupable en largeur.

# Kit Clôture RANCH | Panneau ajouré

RANCH FENCE - VALLA RANCH - RECINZIONE RANCH



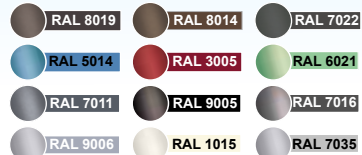
## Info

Clôture traditionnelle avec panneau ajouré. Montage simplifié grâce à la fixation unique des pieds de fixation. Assemblage des lattes par le haut. Hauteur maximale 1 790 mm

## Finitions

Sélection couleurs sablées téflonnées :

+16% sur Armature seule laqué Blanc Ral 9010



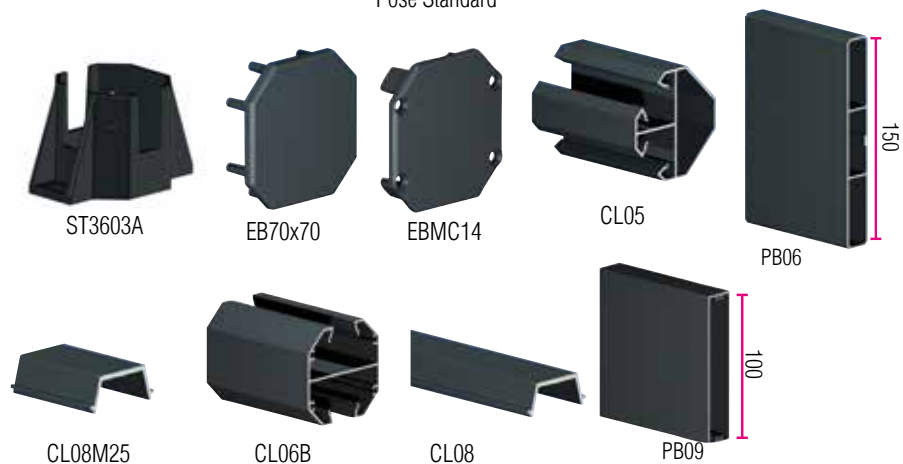
+20% autres Ral

Ral Standard



## Pièces et profils

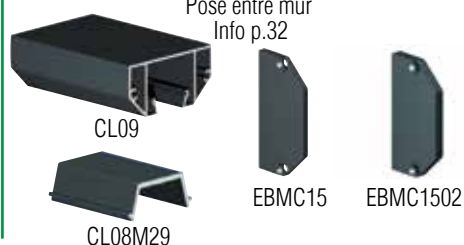
Pose Standard



Pose en applique  
Info p.32



Pose entre mur  
Info p.32



# Kit Clôture RANCH | Panneau ajouré

RANCH FENCE - VALLA RANCH - FENCE RANCH - RECINZIONE RANCH



Panneau avec lames horizontales ajourées

## PB06

+ Value en Sur Mesure : + 20%

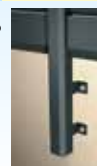
KIT RANCH AJOURÉ LAMES PB06 Prix H.T. Livraison par Kit - Longueur de lame standard 1800mm

Long. Hors tout en mm >	1911	3731	5551	7371	9191	11011	12831	14651	16471	18291	
Nb. Module >	1	2	3	4	5	6	7	8	9	10	
Nb. de pieds >	2	3	4	5	6	7	8	9	10	11	
Hauteur	Nb. lames										
215 mm	1	223 €	395 €	592 €	774 €	957 €	1 139 €	1 322 €	1 504 €	1 687 €	1 869 €
390 mm	2	312 €	567 €	856 €	1 122 €	1 388 €	1 655 €	1 921 €	2 187 €	2 453 €	2 720 €
565 mm	3	400 €	733 €	1 117 €	1 466 €	1 816 €	2 165 €	2 515 €	2 864 €	3 214 €	3 563 €
740 mm	4	488 €	900 €	1 378 €	1 810 €	2 244 €	2 676 €	3 109 €	3 541 €	3 975 €	4 407 €
915 mm	5	577 €	1 066 €	1 639 €	2 155 €	2 671 €	3 187 €	3 702 €	4 218 €	4 734 €	5 250 €
1090 mm	6	666 €	1 233 €	1 901 €	2 499 €	3 098 €	3 698 €	4 296 €	4 896 €	5 495 €	6 094 €
1265 mm	7	776 €	1 431 €	2 212 €	2 906 €	3 601 €	4 296 €	4 991 €	5 686 €	6 380 €	7 075 €
1440 mm	8	864 €	1 598 €	2 473 €	3 250 €	4 029 €	4 807 €	5 584 €	6 363 €	7 141 €	7 918 €
1615 mm	9	954 €	1 764 €	2 734 €	3 595 €	4 456 €	5 317 €	6 178 €	7 039 €	7 902 €	8 763 €
1790 mm	10	1 042 €	1 930 €	2 995 €	3 939 €	4 884 €	5 828 €	6 773 €	7 718 €	8 661 €	9 606 €

à visser ou à sceller 300mm

à sceller 500 mm

Pose en applique +15%



## PB09

KIT RANCH AJOURÉ LAMES PB09 Prix H.T. Livraison par Kit - Longueur de lame standard 1800mm

Long. Hors tout en mm >	1911	3731	5551	7371	9191	11011	12831	14651	16471	18291	
Nb. Module >	1	2	3	4	5	6	7	8	9	10	
Nb. de pieds >	2	3	4	5	6	7	8	9	10	11	
Hauteur	Nb. lames										
165 mm	1	189 €	334 €	482 €	627 €	774 €	921 €	1 067 €	1 213 €	1 359 €	1 506 €
290 mm	2	243 €	434 €	628 €	821 €	1 014 €	1 207 €	1 400 €	1 593 €	1 786 €	1 979 €
415 mm	3	297 €	535 €	776 €	1 015 €	1 255 €	1 494 €	1 733 €	1 972 €	2 212 €	2 451 €
540 mm	4	351 €	636 €	924 €	1 209 €	1 496 €	1 782 €	2 067 €	2 353 €	2 638 €	2 924 €
665 mm	5	405 €	736 €	1 072 €	1 403 €	1 736 €	2 068 €	2 400 €	2 733 €	3 065 €	3 397 €
790 mm	6	459 €	837 €	1 219 €	1 599 €	1 977 €	2 356 €	2 734 €	3 113 €	3 492 €	3 871 €
915 mm	7	514 €	938 €	1 367 €	1 793 €	2 217 €	2 643 €	3 068 €	3 493 €	3 918 €	4 343 €
1040 mm	8	458 €	1 039 €	1 515 €	1 987 €	2 459 €	2 929 €	3 401 €	3 873 €	4 345 €	4 816 €
1165 mm	9	622 €	1 139 €	1 663 €	2 181 €	2 699 €	3 217 €	3 734 €	4 252 €	4 771 €	5 289 €
1290 mm	10	697 €	1 271 €	1 860 €	2 438 €	3 014 €	3 591 €	4 169 €	4 745 €	5 322 €	5 899 €
1415 mm	11	751 €	1 372 €	2 008 €	2 632 €	3 255 €	3 879 €	4 503 €	5 126 €	5 750 €	6 372 €
1540 mm	12	805 €	1 472 €	2 155 €	2 826 €	3 496 €	4 165 €	4 836 €	5 506 €	6 175 €	6 845 €
1665 mm	13	859 €	1 572 €	2 303 €	3 020 €	3 736 €	4 453 €	5 169 €	5 885 €	6 602 €	7 318 €
1790 mm	14	913 €	1 674 €	2 451 €	3 214 €	3 977 €	4 740 €	5 503 €	6 266 €	7 028 €	7 791 €

à visser ou à sceller 300mm

à sceller 500 mm



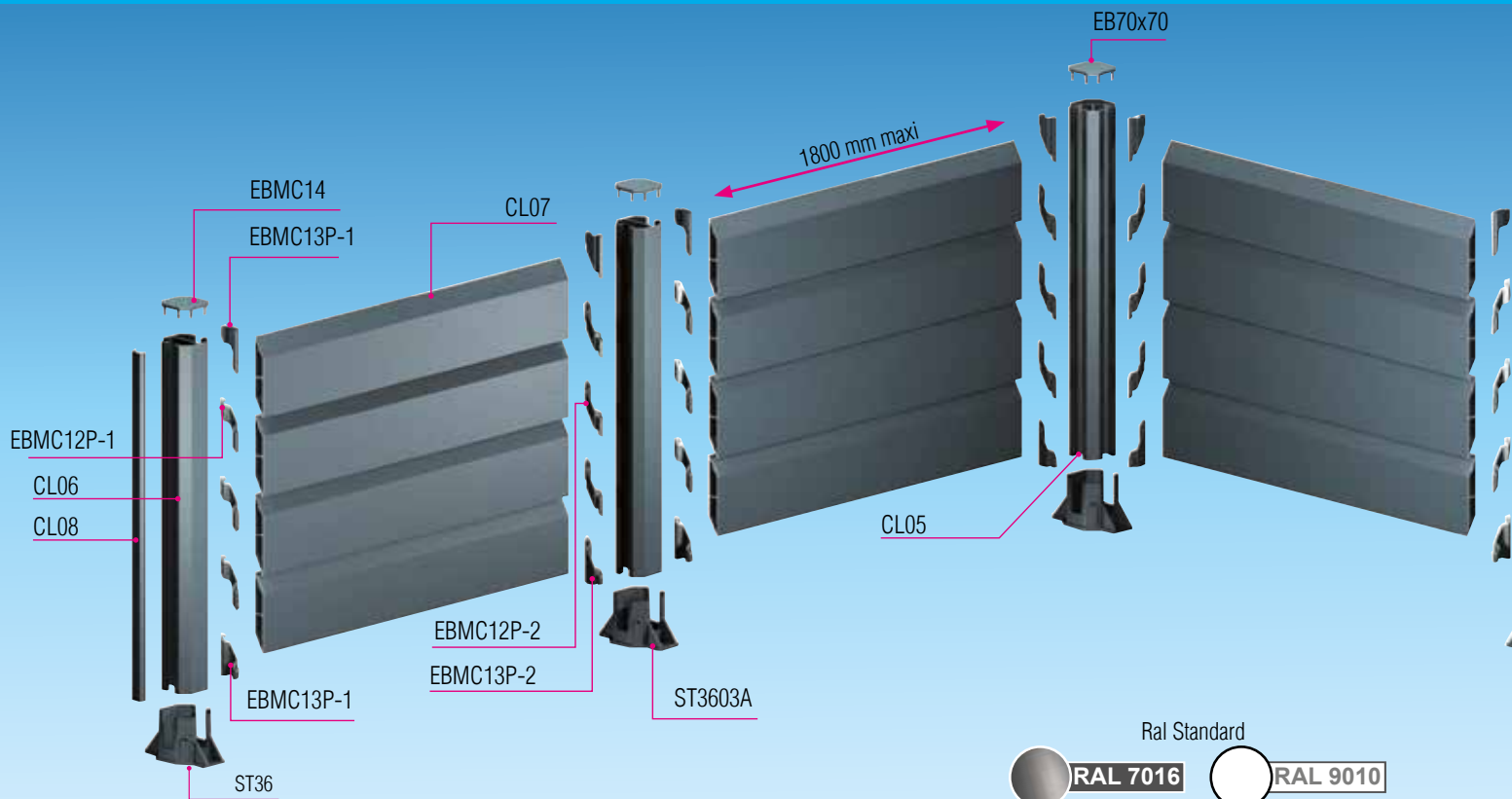
ST36 pour scellement



Tous nos produits sont en kit à assembler et visser et recoupable en largeur.

# Kit Brise vue | Lames ajourées sans visuel

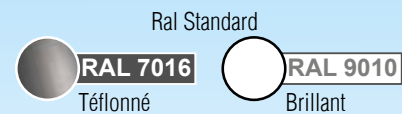
PRIVACY SLAT FENCING - CONTRA VISTA - VISTA BREZZA



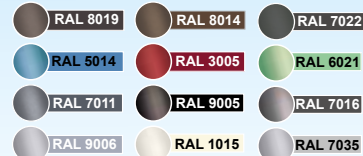
## Info

Clôture traditionnelle ajouré sans visuel, lattes horizontales. Montage simplifié grâce aux fixations et câles. Ajouré pour laisser passer la lumière sans aucun vis à vis. Hauteur maximale 2 109 mm

## Finitions



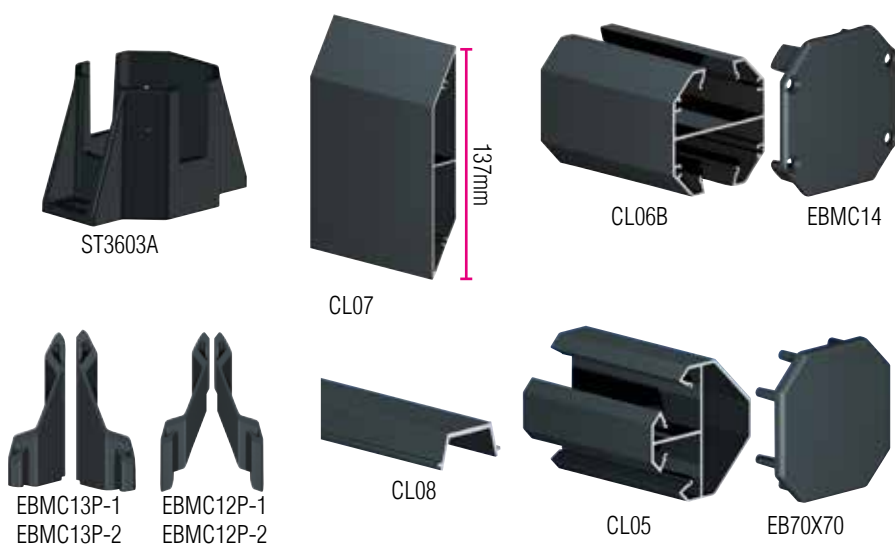
Sélection couleurs sablées téflonnées :  
+16% sur Armature seule laqué Blanc Ral 9010



+20% autres Ral

## Pièces et profils

Pose Standard



Pose en applique  
Info p.32



Pose entre mur  
Info p.32





Panneau avec lames horizontales brise vue, ajourées sans visuel

## CL07

+ Value en Sur Mesure : + 20%

KIT BRISE VUE LAME CL07 Prix H.T. Livraison par Kit - Longueur de lame standard 1800mm

Long. Hors tout en mm >	1911	3731	5551	7371	9191	11011	12831	14651	16471	18291	
Nb. Module >	1	2	3	4	5	6	7	8	9	10	
Nb. de pieds >	2	3	4	5	6	7	8	9	10	11	
Hauteur	Nb. lames										
206 mm	1	203 €	361 €	533 €	695 €	857 €	1 019 €	1 181 €	1 343 €	1 505 €	1 667 €
342 mm	2	266 €	478 €	717 €	937 €	1 159 €	1 379 €	1 600 €	1 821 €	2 042 €	2 262 €
478 mm	3	330 €	596 €	902 €	1 181 €	1 461 €	1 740 €	2 020 €	2 299 €	2 579 €	2 859 €
614 mm	4	392 €	714 €	1 087 €	1 424 €	1 763 €	2 101 €	2 439 €	2 777 €	3 116 €	3 454 €
750 mm	5	455 €	833 €	1 271 €	1 668 €	2 065 €	2 462 €	2 859 €	3 256 €	3 653 €	4 049 €
886 mm	6	519 €	951 €	1 456 €	1 912 €	2 367 €	2 822 €	3 278 €	3 733 €	4 188 €	4 644 €
1022 mm	7	582 €	1 069 €	1 641 €	2 155 €	2 669 €	3 183 €	3 698 €	4 212 €	4 725 €	5 239 €
1157 mm	8	646 €	1 187 €	1 826 €	2 399 €	2 971 €	3 543 €	4 117 €	4 689 €	5 262 €	5 834 €
1293 mm	9	730 €	1 337 €	2 061 €	2 704 €	3 348 €	3 992 €	4 636 €	5 280 €	5 924 €	6 568 €
1429 mm	10	793 €	1 455 €	2 246 €	2 948 €	3 650 €	4 353 €	5 056 €	5 758 €	6 461 €	7 163 €
1565 mm	11	856 €	1 573 €	2 430 €	3 191 €	3 952 €	4 713 €	5 475 €	6 236 €	6 996 €	7 758 €
1701 mm	12	919 €	1 691 €	2 615 €	3 435 €	4 255 €	5 075 €	5 894 €	6 714 €	7 533 €	8 354 €
1837 mm	13	982 €	1 809 €	2 800 €	3 678 €	4 557 €	5 435 €	6 314 €	7 192 €	8 070 €	8 949 €
1973 mm	14	1 045 €	1 927 €	2 984 €	3 922 €	4 859 €	5 796 €	6 733 €	7 670 €	8 607 €	9 544 €
2109 mm	15	1 109 €	2 046 €	3 170 €	4 165 €	5 161 €	6 156 €	7 152 €	8 149 €	9 144 €	10 140 €

à visser ou à sceller 300mm

à sceller 500 mm

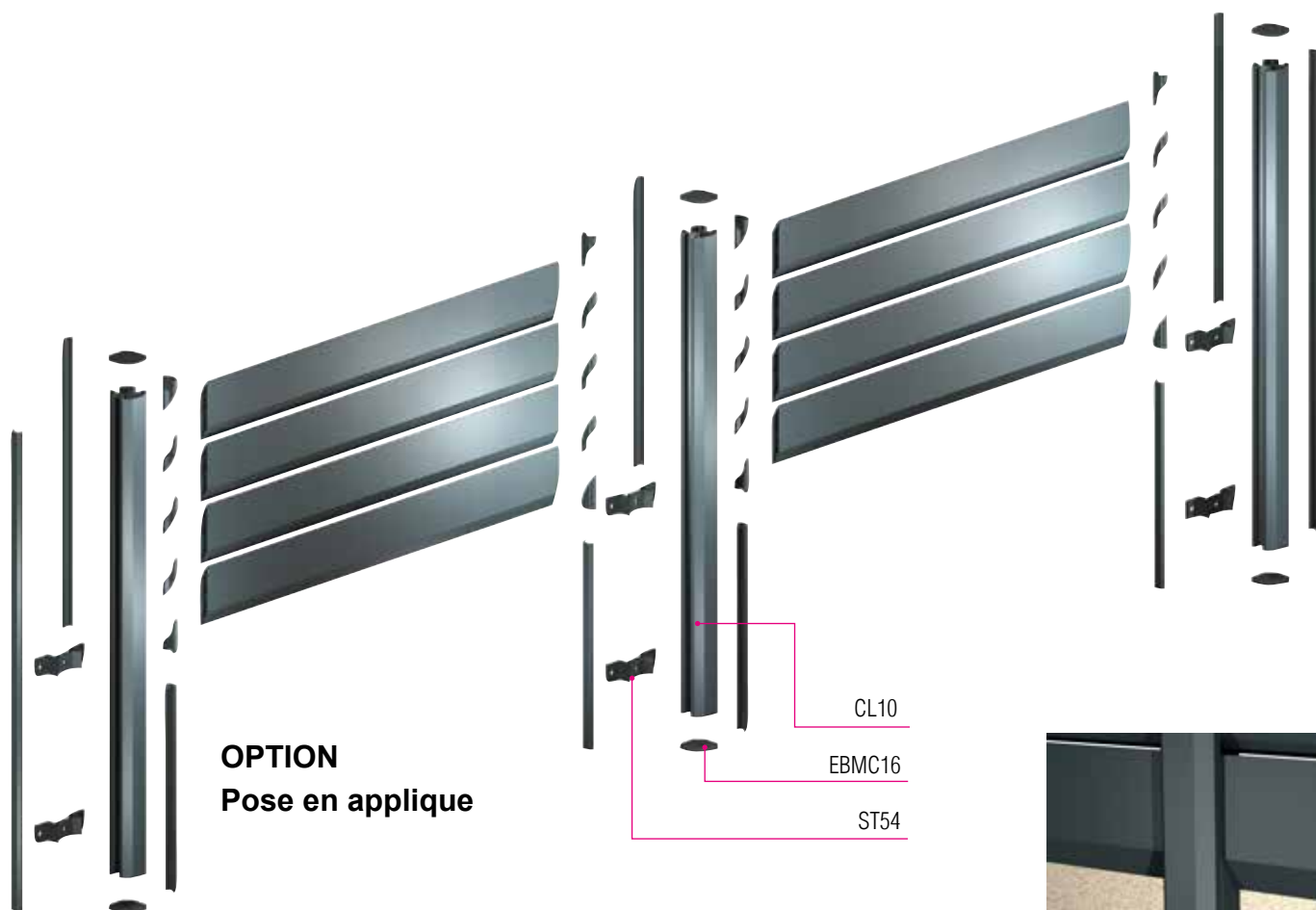
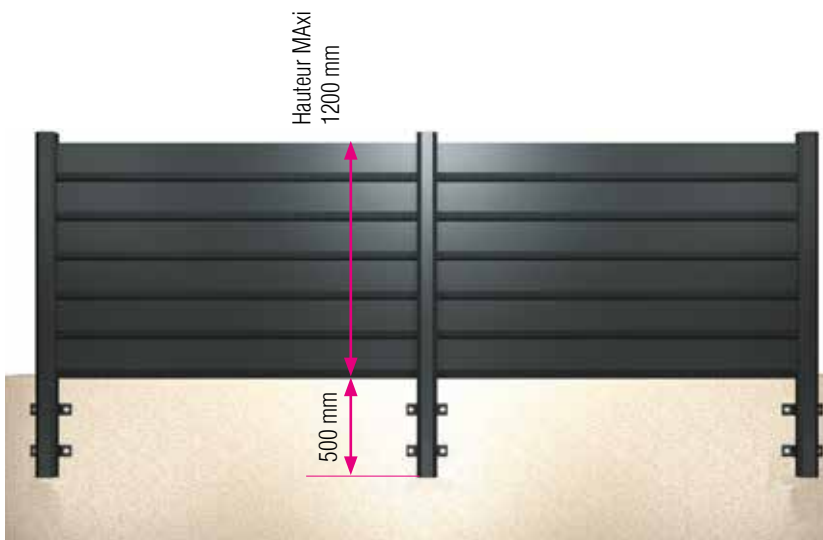
Pose en applique +15%



ST36 pour scellement



Tous nos produits sont en kit à assembler et visser et recoupable en largeur.



**OPTION**  
**Pose en applique**

CL10

EBMC16

ST54

Ral Standard  
● **RAL 7016** Téflonné  
○ **RAL 9010** Brillant

Sélection couleurs sablées téflonnées :  
+16% sur Armature seule laqué Blanc Ral 9010

● <b>RAL 8019</b>	● <b>RAL 8014</b>	● <b>RAL 6021</b>
● <b>RAL 5014</b>	● <b>RAL 3005</b>	● <b>RAL 7016</b>
● <b>RAL 7011</b>	● <b>RAL 9005</b>	● <b>RAL 7035</b>
● <b>RAL 9006</b>	● <b>RAL 1015</b>	● <b>RAL 7022</b>

+20% autres Ral



## | Clôture RANCH |

Panneau plein / Ajouré

UNITAIRE

CONDITIONNÉ

Références	Brut	Laqué RAL Standard	Brut	Laqué RAL Standard	Unité	Cond	Lg	Dispo
<b>EB70X70</b>	11,43 €	11,63 €	<b>9,15 €</b>	<b>9,30 €</b>	U		50	
<b>ST3603A</b>	20,39 €	24,54 €	<b>16,22 €</b>	<b>19,64 €</b>	U		20	
<b>ST36</b>	20,39 €	24,54 €	<b>16,22 €</b>	<b>19,64 €</b>	U		20	
<b>EBMC14</b>	13,86 €	14,09 €	<b>11,09 €</b>	<b>11,28 €</b>	U		100	
<b>EBMC15</b>	10,33 €	11,53 €	<b>8,26 €</b>	<b>9,21 €</b>	U		100	
<b>EBMC1502</b>	11,47 €	12,69 €	<b>9,18 €</b>	<b>10,15 €</b>	U		100	
<b>EBMC16</b>	19,99 €	23,40 €	<b>15,99 €</b>	<b>18,73 €</b>	U		100	
<b>CL08</b>	7,24 €	7,68 €	<b>5,79 €</b>	<b>6,13 €</b>	MI		35	6,00
<b>CL08M25</b>	1,50 €	1,69 €	<b>1,17 €</b>	<b>1,31 €</b>	U		200	
<b>CL08M29</b>	1,50 €	1,69 €	<b>1,17 €</b>	<b>1,31 €</b>	U		200	
<b>CL06B</b>	63,43 €	65,29 €	<b>50,74 €</b>	<b>52,23 €</b>	MI		16	6,00
<b>PB06</b>	47,48 €	48,15 €	<b>37,98 €</b>	<b>38,50 €</b>	MI		9	5,60
<b>PB09</b>	26,28 €	27,06 €	<b>21,02 €</b>	<b>21,66 €</b>	MI		16	6,00
<b>CL05</b>	52,14 €	53,88 €	<b>41,71 €</b>	<b>43,11 €</b>	MI		16	6,00
<b>CL09</b>	36,28 €	37,19 €	<b>29,02 €</b>	<b>29,76 €</b>	MI		32	6,00
<b>CL10</b>	63,75 €	65,98 €	<b>50,99 €</b>	<b>52,80 €</b>	MI		16	6,00
<b>ST54</b>	12,57 €	13,76 €	<b>9,94 €</b>	<b>11,00 €</b>	U		50	

## | Brise vue |

Lames paysage ajourées sans visuel

<b>EB70X70</b>	11,43 €	11,63 €	<b>9,15 €</b>	<b>9,30 €</b>	U		50	
<b>ST3603A</b>	20,39 €	24,54 €	<b>16,22 €</b>	<b>19,64 €</b>	U		20	
<b>EBMC14</b>	13,86 €	14,09 €	<b>11,09 €</b>	<b>11,28 €</b>	U		100	
<b>EBMC12P</b>	1,03 €	- €	<b>0,81 €</b>	- €	U		100	
<b>EBMC13P</b>	1,12 €	- €	<b>0,85 €</b>	- €	U		100	
<b>EBMC15</b>	10,33 €	11,53 €	<b>8,26 €</b>	<b>9,21 €</b>	U		100	
<b>EBMC1502</b>	11,47 €	12,69 €	<b>9,18 €</b>	<b>10,15 €</b>	U		100	
<b>EBMC16</b>	19,99 €	23,40 €	<b>15,99 €</b>	<b>18,73 €</b>	U		100	
<b>CL05</b>	52,14 €	53,88 €	<b>41,71 €</b>	<b>43,11 €</b>	MI		16	6,00
<b>CL08</b>	7,24 €	7,68 €	<b>5,79 €</b>	<b>6,13 €</b>	MI		35	6,00
<b>CL07</b>	32,63 €	33,73 €	<b>26,10 €</b>	<b>26,98 €</b>	MI		24	5,60
<b>CL06B</b>	30,29 €	31,51 €	<b>27,26 €</b>	<b>28,36 €</b>	MI		16	6,00
<b>CL09</b>	36,28 €	37,19 €	<b>29,02 €</b>	<b>29,76 €</b>	MI		16	6,00
<b>CL10</b>	63,75 €	65,98 €	<b>50,99 €</b>	<b>52,80 €</b>	MI		16	6,00
<b>ST54</b>	12,57 €	13,76 €	<b>9,94 €</b>	<b>11,00 €</b>	U		50	



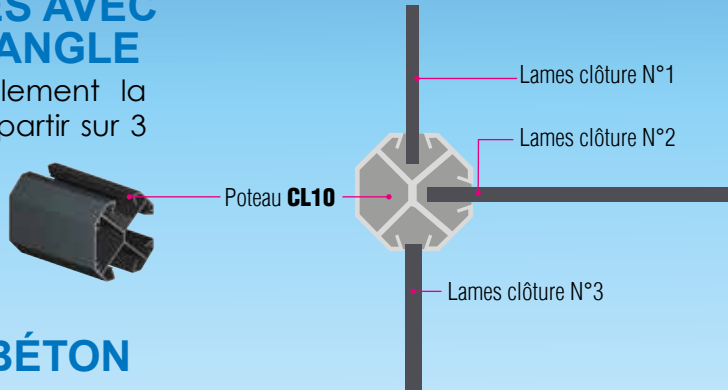
## POSE EN APPLIQUE

L'option pose en applique (à l'anglaise) à l'aide du profilé **CL10** permet de fixer directement sur une clôture en dur, à l'aide de 2 supports par poteau, des bouchons haut et bas sont prévus.

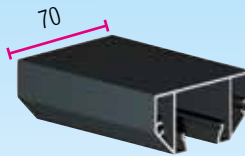


## POSE DE 3 CLOTURES AVEC UN SEUL POTEAU D'ANGLE

Le profilé **CL10** permet également la pose en **T** (3 départs) pour répartir sur 3 côtés.



## POSE AVEC PILIER BÉTON



Support de fixation pour pilier **CL09**

Autre montage possible, avec le profilé **CL09** à la place des poteaux, il est possible de fixer les lames sur un pilier béton existant (clôture en dur)

### Assemblage Ranch tablier plein **PB06** (150)

H	Nbr. de Lames	Hauteur H.T	pas de lame 150
	3	515	
	4	665	
	5	815	
	6	965	
	7	1115	
	8	1265	
	9	1415	
	10	1565	
	11	1715	

### Assemblage Ranch tablier ajouré **PB06** (150)

H	Nbr. de Lames	Hauteur H.T	pas de lame 175
	3	565	
	4	740	
	5	915	
	6	1090	
	7	1265	
	8	1440	
	9	1615	
	10	1790	

### Assemblage Ranch tablier ajouré **PB09** (100)

H	Nbr. de Lames	Hauteur H.T	pas de lame 125	CL06B ou CL05
	4	540		535
	5	665		660
	6	790		785
	7	915		910
	8	1040		1035
	9	1165		1160
	10	1290		1285
	11	1415		1410
	12	1540		1535
	13	1665		1660
	14	1790		1785

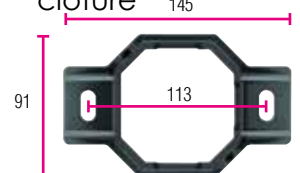
### Assemblage Ranch tablier plein **PB09** (100)

H	Nbr. de Lames	Hauteur H.T	CL06B ou CL05	pas de lame 100
	5	565	560	
	6	665	660	
	7	765	760	
	8	865	860	
	9	965	960	
	10	1065	1060	
	11	1165	1160	

### Assemblage Brise vue **CL07** (136)

H	Nbr. de Lames	Hauteur H.T	CL06B ou CL05	pas de lame 135
	3	478	473	
	4	614	609	
	5	750	745	
	6	886	881	
	7	1022	1017	
	8	1157	1152	
	9	1293	1288	
	10	1429	1424	
	11	1565	1560	
	12	1701	1696	
	13	1837	1832	

**ST3603A** (pied) support de fixation pour poteau de clôture



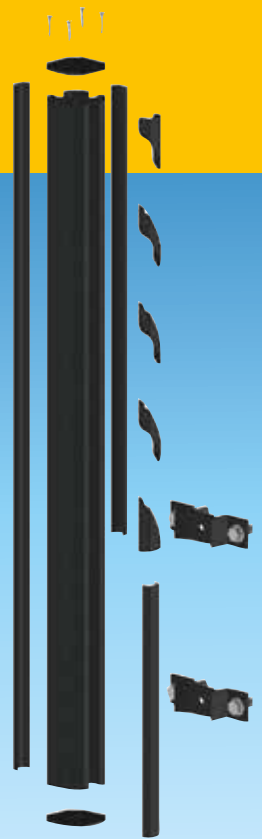




# INFORMACIÓN TÉCNICAS Y MONTAJES

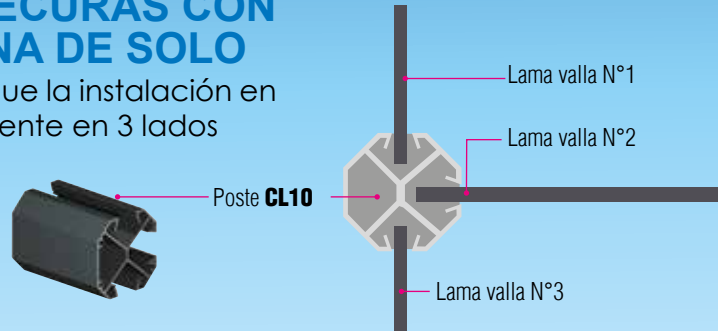
## POSICIÓN REMOTA

La opción de instalación remota (en inglés) que usa el perfil **CL10** permite la fijación directa en una cerca dura, usando 2 soportes por poste, se proporcionan enchufes superior e inferior.

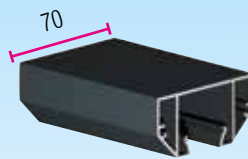


## COLOCACIÓN DE 3 CECURAS CON UN POSTE DE ESQUINA DE SOLO

El perfil CL10 también permite que la instalación en T (3 salidas) comience nuevamente en 3 lados



## INSTALACIÓN CON PILAR DE HORMIGÓN



Soporte de montaje para pilar **CL09**

Otro posible montaje, con el perfil **CL09** en lugar de los postes, es posible fijar los tableros en un pilar de concreto existente (cerca dura)

Asamblea de delantal de rancho completo **PB06** (150)

Nbr. de Lames	Hauteur H.T
3	515
4	665
5	815
6	965
7	1115
8	1265
9	1415
10	1565
11	1715

Asamblea de delantal de rancho calado **PB06** (150)

Nbr. de Lames	Hauteur H.T
3	565
4	740
5	915
6	1090
7	1265
8	1440
9	1615
10	1790

Asamblea de delantal de rancho calado **PB09** (100)

Nbr. de Lames	Hauteur H.T	CL06B ou CL05
4	540	535
5	665	660
6	790	785
7	915	910
8	1040	1035
9	1165	1160
10	1290	1285
11	1415	1410
12	1540	1535
13	1665	1660
14	1790	1785

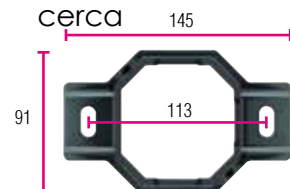
Asamblea de delantal de rancho completo **PB09** (100)

Nbr. de Lames	Hauteur H.T	CL06B ou CL05
5	565	560
6	665	660
7	765	760
8	865	860
9	965	960
10	1065	1060
11	1165	1160

Asamblea Brise vue **CL07** (136)

Nbr. de Lames	Hauteur H.T	CL06B ou CL05
3	478	473
4	614	609
5	750	745
6	886	881
7	1022	1017
8	1157	1152
9	1293	1288
10	1429	1424
11	1565	1560
12	1701	1696
13	1837	1832

**ST3603A (pie)** soporte de fijación para poste de cerca





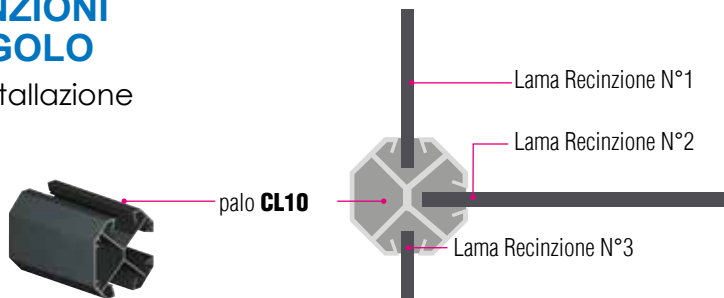
# INFORMAZIONI TECNICHE E MONTAGGIO

L'opzione di installazione distanziata (all'inglese) utilizzando il profilo **CL10** permette di collegarsi direttamente ad una recinzione rigida, usando 2 supporti per ogni montante, sono forniti con tappi superiore e inferiore.

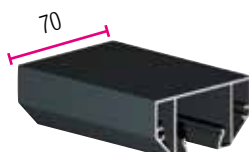


## INSTALLAZIONE DI 3 RECINZIONI CON UN SOLO PALO D'ANGOLO

Il profilo **CL10** permette anche l'installazione a **T** (3 uscite) per ripartire su tre lati.



## INSTALLAZIONE CON STRUTTURA IN CALCESTRUZZO



soporte di montaggio per pilastro **CL09**

Altri tipi di montaggio possibili, con il profilo CL09 al posto dei pali, è possibile fissare le lame su una struttura in calcestruzzo esistente (recinzione rigida)

## MONTAGGIO DI LAME

Montaggio Ranch grembiule pieno **PB06** (150)

Nbr. de Lames	Hauteur H.T
3	515
4	665
5	815
6	965
7	1115
8	1265
9	1415
10	1565
11	1715

Dimensioni: 30mm top, 25mm bottom, pas de lame 150mm, 35mm bottom.

Montaggio Ranch grembiule con giornot **PB06** (150)

Nbr. de Lames	Hauteur H.T
3	565
4	740
5	915
6	1090
7	1265
8	1440
9	1615
10	1790

Dimensioni: 30mm top, 25mm bottom, pas de lame 175mm, 25mm bottom, 35mm bottom.

Montaggio Ranch grembiule con giornot **PB09** (100)

Nbr. de Lames	Hauteur H.T	CL06B ou CL05
4	540	535
5	665	660
6	790	785
7	915	910
8	1040	1035
9	1165	1160
10	1290	1285
11	1415	1410
12	1540	1535
13	1665	1660
14	1790	1785

Dimensioni: 30mm top, 25mm bottom, pas de lame 125mm, 25mm bottom, 35mm bottom.

Montaggio Ranch grembiule pieno **PB09** (100)

Nbr. de Lames	Hauteur H.T	CL06B ou CL05
5	565	560
6	665	660
7	765	760
8	865	860
9	965	960
10	1065	1060
11	1165	1160

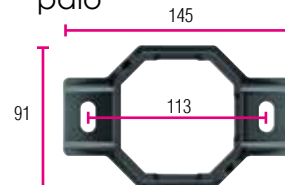
Dimensioni: 30mm top, 25mm bottom, pas de lame 100mm, 100mm bottom, 35mm bottom.

Montaggio Con vista **CL07** (136)

Nbr. de Lames	Hauteur H.T	CL06B ou CL05
3	478	473
4	614	609
5	750	745
6	886	881
7	1022	1017
8	1157	1152
9	1293	1288
10	1429	1424
11	1565	1560
12	1701	1696
13	1837	1832

Dimensioni: 30mm top, 25mm bottom, pas de lame 135mm, 135mm bottom, 35mm bottom.

**ST3603A** (piede) so-  
porte di fissaggio per  
palo



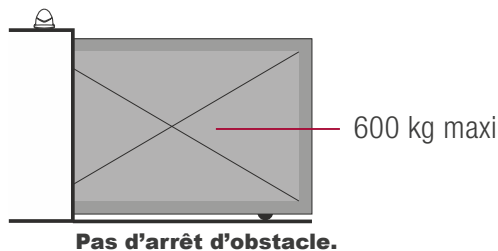
# KIT MOTEUR SLIDEGATE FIRST (230V)



SOLUTION IDÉALE POUR PORTAILS COULISSANTS  
RÉSIDENTIELS **600KG.**

## INNOVANT, RÉSISTANT ET FIABLE.

Le soin apporté à la conception assure une précision maximale, l'adaptabilité à chaque condition et fiabilité dans le temps. Tous les arbres de transmission sont montés sur roulements, avec un assemblage modulaire. SLIDEGATE est fabriqué pour être pratique à installer et pour garantir une fiabilité maximale dans le temps, même en conditions critiques. Développé pour assurer le maximum de sécurité et pour respecter les règles en vigueur concernant les forces d'impact.

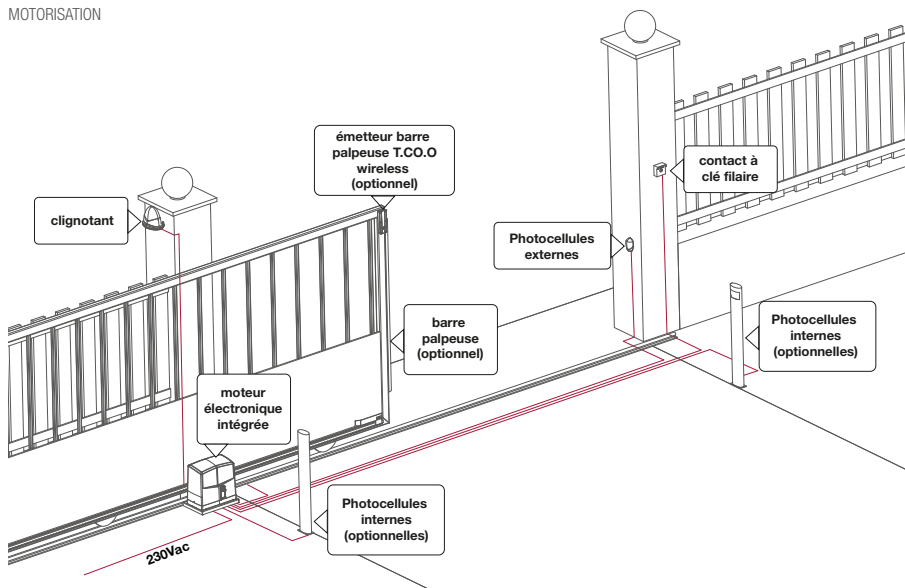


### COMPOSITION DU PACK

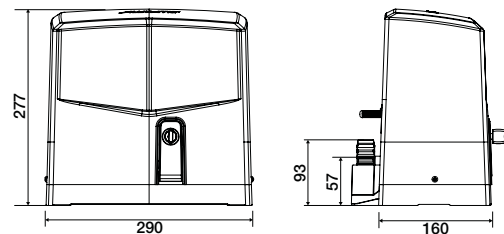
Moteur	Contre-plaque	Photocellules extérieures	Clignotant 230V FIX	Crémaillère en nylon 20x28x1000 mm avec âme en acier, ailettes de fixation et gamme de vis	Radiocommande rolling code 4Ch 433,92 MHz
Électronique AUTOMO-SGATE intégrée		Avec petits accessoires pour montage professionnel			

<b>PACK 230V</b>	<b>1</b>	<b>1</b>	<b>1</b>	<b>1</b>	<b>4</b>	<b>2</b>
------------------	----------	----------	----------	----------	----------	----------

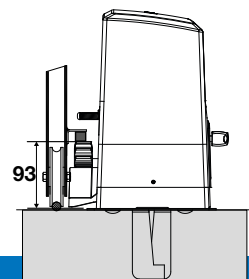
### MOTORISATION



### ENCOMBREMENT



### INSTALLATION ET POSITIONNEMENT DE LA CONTRE PLAQUE



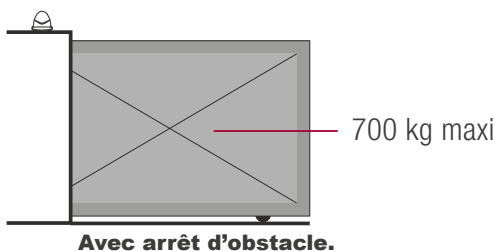
# KIT MOTEUR SLIDEGATE HOME (24V)

SOLUTION IDÉALE POUR PORTAILS COULISSANTS RÉSIDENTIELS **700KG**.



## INNOVANT, RÉSISTANT ET FIABLE.

Le soin apporté à la conception assure une précision maximale, l'adaptabilité à chaque condition et fiabilité dans le temps. Tous les arbres de transmission sont montés sur roulements, avec un assemblage modulaire. SLIDEGATE est fabriqué pour être pratique à installer et pour garantir une fiabilité maximale dans le temps, même en conditions critiques. Développé pour assurer le maximum de sécurité et pour respecter les règles en vigueur concernant les forces d'impact.



### COMPOSITION DU PACK



Moteur  
Électronique  
AUTOMO-SGATE  
intégrée



Contre-plaque



Photocellules  
extérieures,  
Avec petits  
accessoires  
pour montage  
professionnel



Clignotant 24V



Crémaillère  
en nylon  
20x28x1000  
mm avec âme  
en acier, ailettes  
de fixation et  
gamme de vis



Carte chargeur  
de batteries de  
secours 24V  
embrochable  
avec contrôle  
électronique de  
la charge



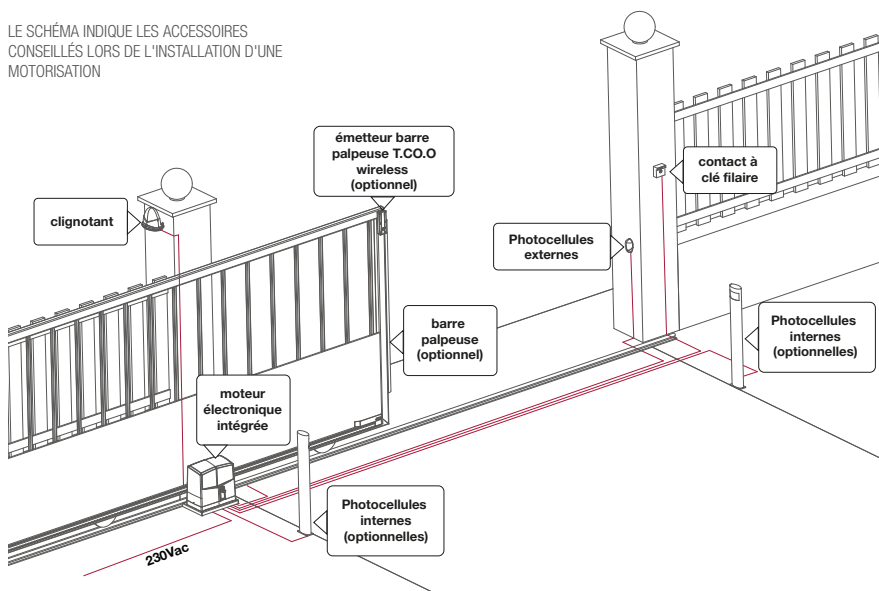
Kit batteries de  
secours.  
2 batteries  
1.3Ah



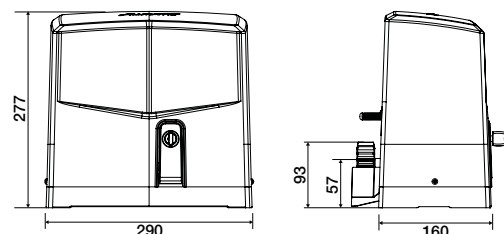
Radiocommande  
rolling code 4Ch  
433,92 MHz

<b>PACK 24V</b>	<b>1</b>	<b>1</b>	<b>1</b>	<b>1</b>	<b>4</b>	<b>1</b>	<b>1</b>	<b>2</b>
-----------------	----------	----------	----------	----------	----------	----------	----------	----------

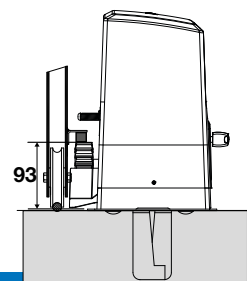
LE SCHÉMA INDIQUE LES ACCESSOIRES CONSEILLÉS LORS DE L'INSTALLATION D'UNE MOTORISATION



### ENCOMBREMENT



INSTALLATION E POSITIONNEMENT DE CONTRE PLAQUE



# CARACTERISTIQUES SLIDEGATE FIRST / HOME

## CARACTÉRISTIQUES TECHNIQUES GÉNÉRALES

		SLIDEGATE FIRST 600	SLIDEGATE HOME 24V 700
<b>Poids maximum du portail</b>	<b>kg</b>	<b>600</b>	<b>700</b>
Alimentation secteur		230Vac 50Hz	230Vac 50Hz
<b>Tension moteur</b>		<b>230Vac 50Hz</b>	<b>24Vdc</b>
Absorption moteur	A	1,3	3,5
Condensateur	µF	12,5	-
Vitesse	m/min	12	13
Puissance maximum consommée	W	270	75
Force de poussée	N	500	600
Manœuvre manuelle		poignée de déverrouillage à clé	poignée de déverrouillage à clé
Interface de programmation		3 boutons Ecran LCD 3 caractères	3 boutons Ecran LCD 3 caractères
Conditions climatiques d'utilisation	°C	-20...+60	-20...+60
Fréquence radio TELCO	MHz	433.92	433.92
Émetteurs mémorisables	N°	1000	1000
Service	%	30	100
Cycles journaliers conseillés	n°	200	400
Cycles consécutifs garantis	n°	10	50
Degré de protection	IP	44	44
Testé sur		60 000 cycles	60 000 cycles

Centrale de commande		AUTOMO-SGATE 230	AUTOMO-SGATE 24
<b>CONNEXIONS</b>			
Entrée sécurité barre palpeuse, on peut sélectionner deux types de palpeuses:		Compatible barre palpeuse mécanique avec contact normalement fermé ou barre palpeuse résistive 8k2	Compatible barre palpeuse mécanique avec contact normalement fermé ou barre palpeuse résistive 8k2
Entrée sécurité programmable	Type	Contact sec: NF	Contact sec: NF
	Compatibilité	Cellules photoélectriques TX/RX - Cellule Reflex - Barre palpeuse contact sec	Cellules photoélectriques TX/RX - Cellule Reflex - Barre palpeuse contact sec
Entrée commande filaire		Contact sec: NO	Contact sec: NO
Sortie éclairage déporté		230 Vac - 100 W	24 Vac 25 W
Sortie alimentation 24V pilotée		Oui: pour autotest possible cellules photoélectriques TX / RX et barre palpeuse	Oui: pour autotest possible cellules photoélectriques TX / RX et barre palpeuse
Sortie alimentation accessoires		24Vdc 4W maxi	24Vdc 5W maxi
Entrée antenne déportée		Oui	Oui
Entrée batterie de secours		-	Oui
<b>FONCTIONNEMENT</b>			
Pilotage indépendant de l'éclairage déporté		Oui	Oui
Temporisation d'éclairage (mouvement)		Programmable: 0 s à 900 s	Programmable: 0 s à 900 s
Pré clignotement avant mouvement		Programmable: 0 s (désactivé) à 10 s	Programmable: 0 s (désactivé) à 10 s
Mode fermeture automatique		oui: temporisation de refermeture programmable de 0 s (désactivé) à 900 s	oui: temporisation de refermeture programmable de 0 s (désactivé) à 900 s
Fonctionnement entrée de sécurité	En fermeture	Programmable	Programmable
	En ouverture	Programmable	Programmable
Sensibilité sur obstacle (0 = désactivé)		Programmable: 0% à 100%	Programmable: 0% à 100%
Vitesse normale		-	Programmable: 50% à 100%
Vitesse d'accostage		Programmable: lent - rapide	Programmable: 10% à 100%
Force moteur (couple)		Programmable: 10% à 100%	-
Amplitude ralentissement		Programmable: 0% à 100%	Programmable: 0% à 100%
Commande ouverture partielle		Programmable: 1% à 100% pourcentage de la course	Programmable: 1% à 100% pourcentage de la course
Démarrage progressif		Oui	Oui

# KIT MOTEUR WINGATE FIRST (230V)



## ÉLÉGANCE ET FONCTIONNALITÉ EN MOUVEMENT.

Les engrenages métalliques et la linéarité de sa forme font de ce motoréducteur l'union parfaite entre esthétique et technologie. Technologie mécanique de pointe, résistante et très performante, combinée avec une électronique intégrée compatible avec la gamme des centrales de commande **AUTOMO** (AUTOMO-WGATE) et avec un nombre sans précédent des fonctionnalités.



PRATIQUE DÉVERROUILLAGE AVEC CLÉ, PRÉSENT SUR SUR LES DEUX CÔTÉS DU MOTEUR.

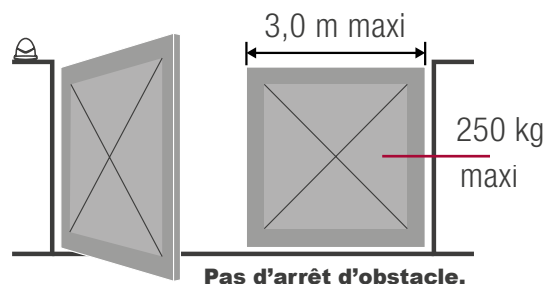
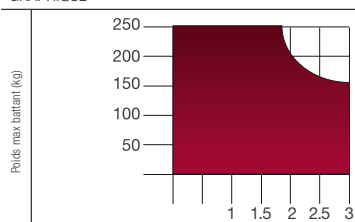


FIABLE: FABRIQUÉ AVEC DES MATÉRIEAUX DE QUALITÉ, ENGRANAGES EN MÉTAL.



FIN DE COURSE MÉCANIQUE DE FERMETURE

GRAPHIQUE



## COMPOSITION DU PACK



Moteur  
**Étriers de fixation** comprise dans le pack

2



**AUTOMO-WGATE 230V.**  
Centrale de commande 230V pour portails avec 1 ou 2 vantaux. Transformateur intégré

1



Clignotant 230V  
FIX

1



Photocellule extérieure, Avec petits accessoires pour montage professionnel

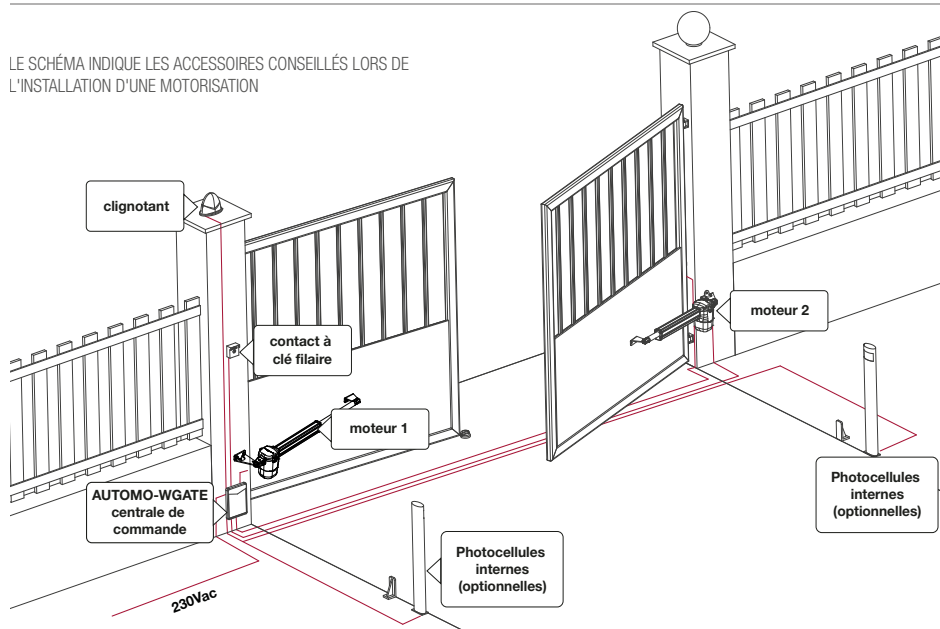
1



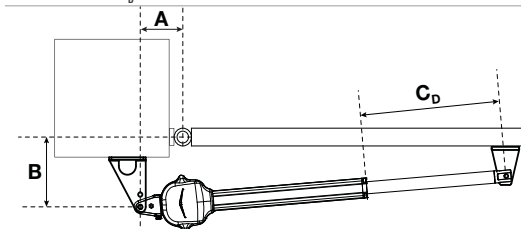
Radiocommande rolling code 4Ch 433,92 MHz

2

LE SCHÉMA INDIQUE LES ACCESSOIRES CONSEILLÉS LORS DE L'INSTALLATION D'UNE MOTORISATION

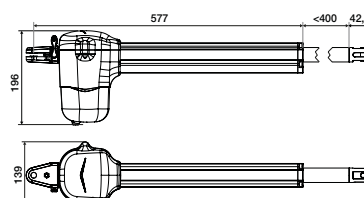


## IMPLANTATION C<sub>0</sub>



$A + B = C_0$  (course utilisable)  
 $C_0 =$  (course max disponible) = 400 mm

## ENCOMBREMENT



# CARACTERISTIQUES WINGATE FIRST (230V)

## CARACTÉRISTIQUES TECHNIQUES GÉNÉRALES

		WINGATE FIRST 230V
<b>Poids maximum du portail</b>	<b>kg</b>	<b>250</b>
Largeur maximal du battant	m	3
Alimentation secteur		230 Vac - 50Hz
<b>Tension moteur</b>		<b>230 Vac - 50Hz</b>
Absorption moteur	A	1
Condensateur	µF	10
Temps d'ouverture à 90°	sec	15
Puissance maximum consommée	W	200
Force de poussée	N	2000
Conditions climatiques d'utilisation	°C	-20...+60
Frequence radio TELCO	MHz	433.92
Émetteurs mémorisables	N°	1000
Service	%	50
Cycles journaliers conseillés	n°	100
Degré de protection	IP	55
Testé sur		50.000
Centrale de commande		<b>AUTOMO-WGATE 230</b>
<b>CONNEXIONS</b>		
Entrée sécurité barre palpeuse, on peut sélectionner deux type de palpeuses:		Compatible barre palpeuse mécanique avec contact normalement fermé ou barre palpeuse résistive 8k2
Entrée sécurité programmable	Type	Contact sec: NF
	Compatibilité	Cellules photoélectriques TX/RX - Barre palpeuse contact sec
Entrée commande filaire		Contact sec: NO
Sortie éclairage déporté		230 Vac 100 W
Sortie alimentation 24V pilotée		Oui: pour autotest possible cellules photoélectriques TX / RX et barre palpeuse
Sortie alimentation accessoires		24Vac 9W
Sortie serrure électrique		Oui: 12Vac 15VA
Entrée antenne déportée		Oui
Entrée batterie de secours		-
<b>FONCTIONNEMENT</b>		
Nombre des moteurs		Programmable: 1 moteur / 2 moteurs
Pilotage indépendant de l'éclairage déporté		Oui
Temporisation d'éclairage (mouvement)		Programmable: 0 s à 900 s
Pré clignotement avant mouvement		Programmable: 0 s (désactivé) à 10 s
Mode fermeture automatique		oui: temporisation de refermeture programmable de 0 s (désactivé) à 900 s
Fonctionnement entrée de sécurité	En fermeture	Programmable
	En ouverture	Programmable
Sensibilité sur obstacle (0 = désactivé)		Programmable: 0% à 100%
Vitesse normale (ouverture et fermeture)		-
Vitesse en décélération		Programmable: lent - rapide
Force moteur (couple à régime)		Programmable: 10% à 100%
Amplitude ralentissement		Programmable: 0% à 100% pourcentage de la course
Commande ouverture partielle		Programmable: 1% à 100% pourcentage de la course
Coup de bélier - libération serrure électrique		Programmable: actif - inactif
Comportement après black out		Programmable: stop - fermeture
Decalage vantaux		Programmable
Démarrage progressif		Oui



# BON DE COMMANDE PORTAIL BATTANT

Date: .....

Lieu de livraison :  
.....  
.....  
.....

Délai de livraison souhaité : .....

Référence chantier : .....

Nom du client : .....

Adresse .....

.....

.....

.....

N° Tél domicile : .....

N° Tél bureau : .....

## SYSTEME

PLEIN



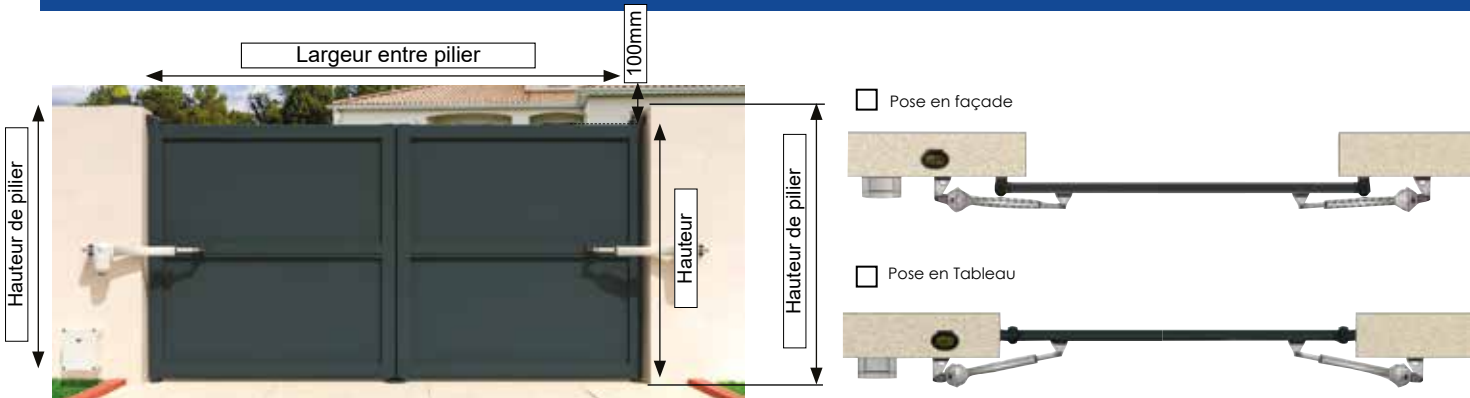
AJOURE



MIXTE



## DIMENSION EN MILLIMETRE



Largeur (Voir dimension du Kit): mm

Hauteur (Voir dimension du Kit): mm

## MOTORISATION

- Kit SLIDEGATE FIRST
- Kit SLIDEGATE HOME

## POSITION MOTORISATION

- Droite - vue de l'intérieur ouverture vers la Droite
- Gauche - vue de l'intérieur ouverture vers la Gauche

## AUTRES COMMENTAIRES

.....  
.....  
.....

## RAL FINITION

- RAL 7016 ST
- RAL 9010

## BON ACCORD POUR COMMANDE

Fait le : .....

A : .....

Signature:





# BON DE COMMANDE PORTAIL COULISSANT

Date: .....

Nom du client : .....

Adresse .....

.....

.....

.....

.....

N° Tél domicile : .....

N° Tél bureau : .....

Lieu de livraison : .....

.....

.....

Délai de livraison souhaité : .....

Référence chantier : .....

## SYSTEME

PLEIN



AJOURE



MIXTE



## DIMENSION EN MILLIMETRE



Largeur (Voir dimension du Kit): mm

Hauteur (Voir dimension du Kit): mm

## MOTORISATION

Kit SLIDEGATE FIRST

Kit SLIDEGATE HOME

## POSITION MOTORISATION

Droite - vue de l'intérieur ouverture vers la Droite

Gauche - vue de l'intérieur ouverture vers la Gauche

## AUTRES COMMENTAIRES

## RAL FINITION

RAL 7016 ST

RAL 9010

## BON ACCORD POUR COMMANDE

Fait le : .....

A : .....

Signature:



# BON DE COMMANDE PORTILLON

Date: .....

Nom du client : .....

Adresse .....

.....

.....

.....

N° Tél domicile : .....

N° Tél bureau : .....

Lieu de livraison :

.....  
.....  
.....

Délai de livraison souhaité : .....

Référence chantier : .....

## SYSTEME



PLEIN



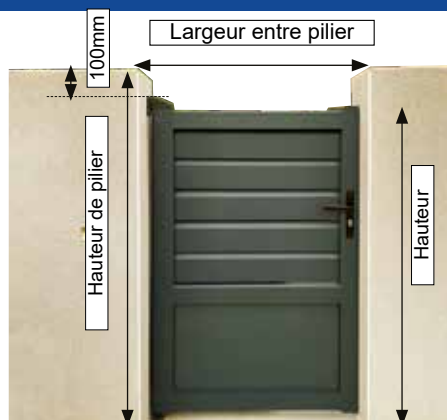
AJOURE



MIXTE



## DIMENSION EN MILLIMETRE



Largeur (Voir dimension du Kit): mm

Hauteur (Voir dimension du Kit): mm

### POSITIONNEMENT DE FIXATION

- Droite - vue de l'intérieur ouverture vers la Droite
- Gauche - vue de l'intérieur ouverture vers la Gauche

### RAL FINITION

- RAL 7016 ST
- RAL 9010

### AUTRES COMMENTAIRES

.....  
.....  
.....

### BON ACCORD POUR COMMANDE

Fait le : .....

A : .....

Signature:



# BON DE COMMANDE CLÔTURE

Date: .....

Référence chantier : .....

Lieu de livraison :  
.....  
.....  
.....

Délai de livraison souhaité : .....

Nom du client : .....

Adresse .....

.....

.....

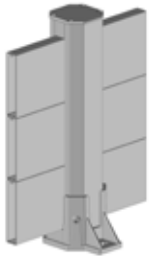
.....

N° Tél domicile : .....

N° Tél bureau : .....

## TYPE DE CLÔTURE

Plein.



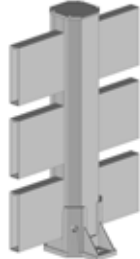
PB06

H. Maxi 1715mm

PB09

H. Maxi 1165mm

Ajouré.



PB06

H. Maxi 1790mm

PB09

H. Maxi 1790mm

Brise Vue



CL07

H. Maxi 2109mm

## FIXATION

Platine à visser ST3603

Scellement 300mm

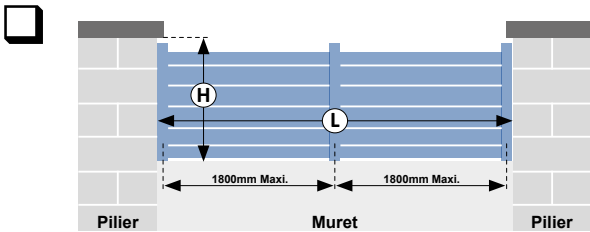
Option Jusqu'à H. 1200mm

Scellement 500mm

Supérieur à H. 1200mm

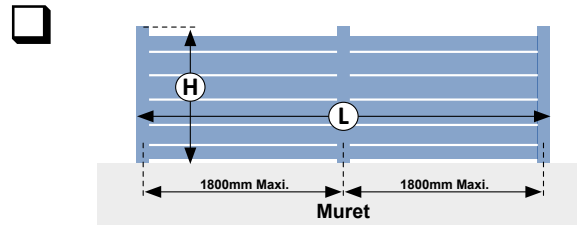
Information : scellement de 500mm obligatoire pour les hauteurs supérieures à 1200mm.

## POSE ENTRE PILIER - CL09



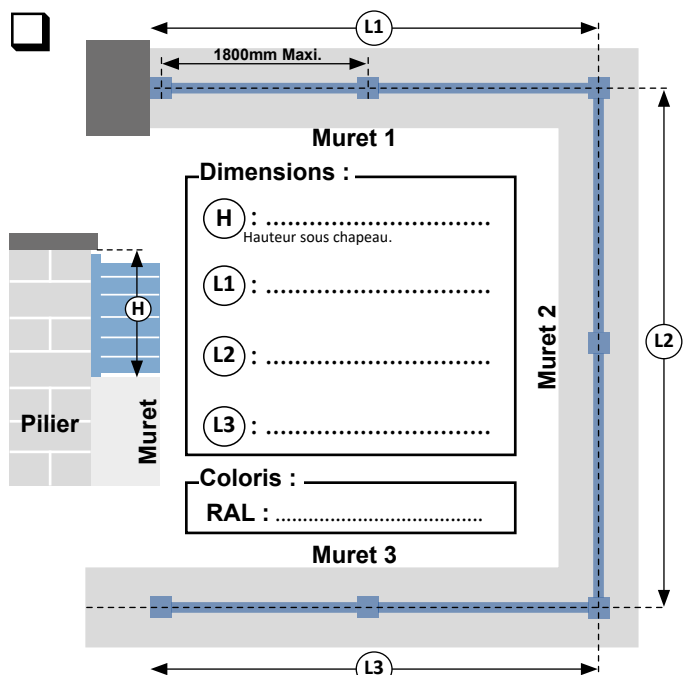
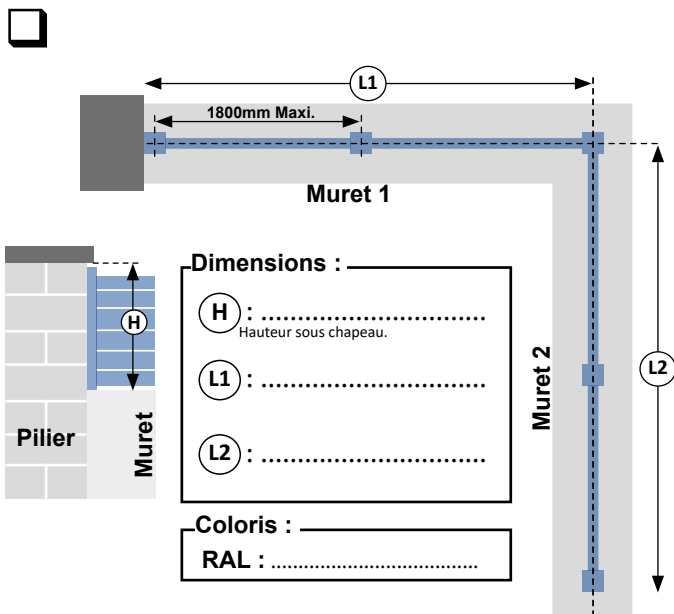
(H) : ..... Hauteur sous chapeau. (L) : ..... RAL : .....

## POSE SANS PILIER - CL06C



(H) : ..... (L) : ..... RAL : .....

## POSE AVEC POTEAU D'ANGLE



BON POUR ACCORD POUR COMMANDE :

Signature:

Fait le : ..... A : .....



# BON DE COMMANDE CLÔTURE POSE APPLIQUE

Date: .....

Référence chantier : .....

Lieu de livraison :

.....  
.....  
.....

Délai de livraison souhaité : .....

Nom du client : .....

Adresse .....

.....

.....

N° Tél domicile : .....

N° Tél bureau : .....

## TYPE DE CLÔTURE

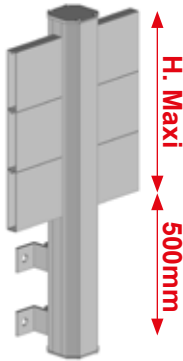
Plein.

PB06

H. Maxi 1115mm

PB09

H. Maxi 1165mm



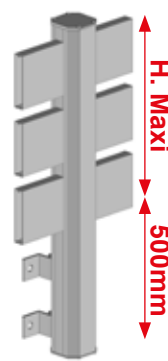
Ajouré.

PB06

H. Maxi 1090mm

PB09

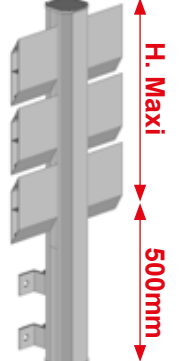
H. Maxi 1165mm



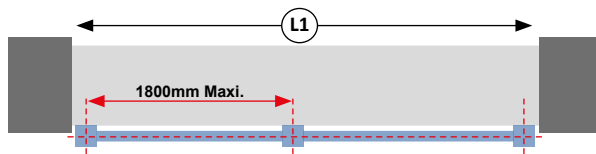
Brise Vue

CL07

H. Maxi 1157mm



## SANS ANGLE

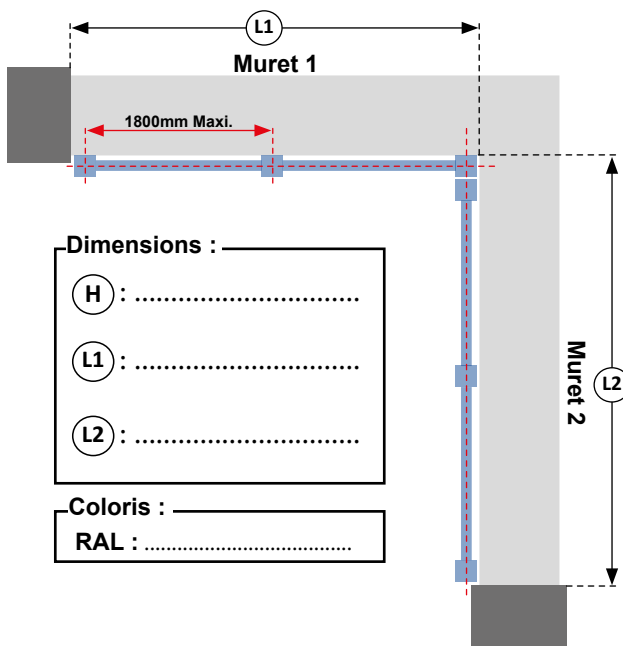


Dimensions :

(H) : .....

(L1) : .....

## AVEC 1 ANGLE



Dimensions :

(H) : .....

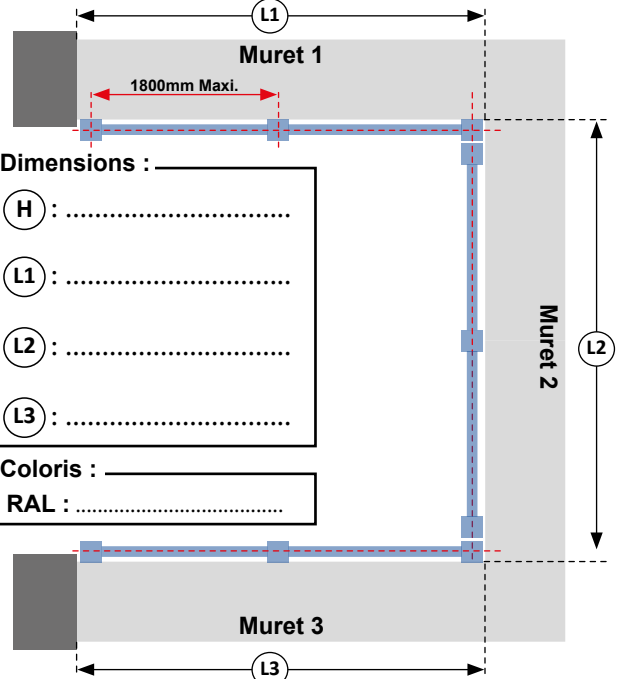
(L1) : .....

(L2) : .....

Coloris : .....

RAL : .....

## AVEC 2 ANGLES



Dimensions :

(H) : .....

(L1) : .....

(L2) : .....

(L3) : .....

Coloris : .....

RAL : .....

BON POUR ACCORD POUR COMMANDE :

Signature:

Fait le : ..... A : .....

# CONDITIONS GENERALES DE VENTE

## Conditions Générales de Vente

### Article 1 - Objet et champ d'application

1.1 Toute commande de produits implique l'acceptation sans réserve par l'acheteur et son adhésion pleine et entière aux présentes conditions générales de vente qui prévalent sur tout autre document de l'acheteur, et notamment sur toutes conditions générales d'achat, sauf accord dérogatoire exprès et préalable de la Société MITJAVILA.

1.2 Les présentes conditions générales de vente s'appliquent à toutes les ventes de produits par la Société sauf accord spécifique préalable à la commande convenue par écrit entre les parties. En conséquence, la passation d'une commande par un client emporte l'adhésion sans réserve, de ce dernier, aux présentes conditions générales de vente, sauf conditions particulières consenties par écrit par la Société à l'acquéreur. 1.3 Tout autre document que les présentes conditions générales de vente et notamment catalogues, prospectus, publicités, notices, n'a qu'une valeur informative et indicative, non contractuelle.

### Article 2. Propriété intellectuelle.

2.1 Tous les dessins, modèles, plans, devis, photographies et documents de toute nature remis ou envoyés à la demande du client demeurent la propriété exclusive de la Société, seule titulaire des droits de propriété intellectuelle leur étant affiliés. Le client s'engage à ne faire aucun usage de ces documents, susceptible de porter atteinte aux droits de la propriété industrielle ou intellectuelle de la Société et s'engage à ne pas les divulguer aux tiers sans autorisation écrite de la société. Ces mêmes documents peuvent être modifiés sans préavis, ceci dans un but d'amélioration constante des produits de la Société. 2.2 Le client déclare ainsi reconnaître que toute contrefaçon pourra être sanctionnée par des condamnations pécuniaires et/ou civiles à la discrétion de la société.

### Article 3 – Commandes

#### 3.1 Définition

Par commande, il faut entendre tout ordre portant sur nos produits figurant sur nos tarifs, et accepté par la Société, accompagné du paiement de l'acompte éventuellement prévu sur le bon de commande.

Dès réception de la commande, celle-ci présente un caractère irrévocable.

#### 3.2 Modification

3.2.1 Nos productions étant fabriquées sur mesure, nous ne pouvons accepter d'annulation d'ordre en cours d'exécution. Les commandes transmises à la Société sont irrévocables pour le client, sauf acceptation écrite de notre part.

3.2.2 Tout demande de modification de la composition ou du volume d'une commande passée par un client ne pourra être prise en compte par la Société, que si la demande est faite par écrit y compris, télécopie ou courrier électronique. Aucune modification ou annulation de commande ne pourra être prise en compte passé le délai de 48h après réception de la confirmation de commande. En cas de modification de la commande par le client, la Société sera déliée des délais convenus pour son exécution.

### Article 4. Tarif - Prix

4.1 Nos prix sont indiqués en euros hors taxes et hors frais spécifiques d'expédition au départ de Rivesaltes (66).

4.2 Le client ne peut, sous prétexte de réclamation formulée par lui, retenir tout ou partie des sommes dues à la Société, ni opérer de compensation. Le paiement des produits s'effectue comptant sans escompte.

4.3 Pour tous les produits expédiés hors Union Européenne et/ou DOM-TOM, le prix est calculé hors taxes automatiquement sur la facture. Des droits de douane ou autres taxes locales ou droits d'importation ou taxes d'état sont susceptibles d'être exigibles dans certains cas. Ces droits et sommes ne relèvent pas du ressort de la Société, ils seront à la charge de l'acheteur et relèvent de sa responsabilité (déclarations, paiement aux autorités compétentes, etc.). Notre Société invite à ce titre l'acheteur à se renseigner sur ces aspects auprès des autorités locales correspondantes. La Société se réserve la possibilité de modifier ses prix à tout moment pour l'avenir.

#### 4.3 Modification du prix :

4.3.1 En raison des fluctuations de prix de certaines matières premières et eu égard à la fabrication sur mesure des produits, la Société s'accorde le droit de modifier ses tarifs à tout moment, notre barème ne constituant qu'une base d'indication des prix. Toutefois, elle s'engage à établir les factures au jour de l'expédition, et ne révisera pas les prestations et marchandises déjà facturées. A défaut de contestation immédiate du client sur les nouveaux tarifs, ceux-ci sont réputés avoir été définitivement et irrévocablement acceptés par le client.

4.3.2 Les nouveaux tarifs s'entendent toujours hors taxes hors frais spécifique d'expédition.

### Article 5 - Modalité de Paiement

#### 5.1 Les prix du présent barème sont établis pour règlement :

- à 60 jours à compter de la date d'émission de la facture, par L.C.R magnétique : la Société se réserve le droit de réduire le délai de paiement en fonction des informations financières du client.

- tout autre mode de paiement devra faire l'objet d'un accord préalable de notre part.

5.2 Lors de l'enregistrement de la commande, l'acheteur devra verser un acompte de 10% du montant global de la facture, le solde devant être payé à réception des marchandises.

5.3 Dans le cas où un client passe une commande à notre Société, sans avoir précédé au paiement de la ou des commandes précédentes, notre Société pourra refuser la commande et ne pas livrer la marchandise concernée, sans que le client puisse prétendre à une quelconque indemnité, pour quelque raison que ce soit.

#### 5.4 Paiement comptant

Toutes les commandes que nous acceptons d'exécuter le sont, compte tenu du fait que le client présente les garanties financières suffisantes, et qu'il règlera effectivement les sommes dues à leur échéance, conformément à la législation. Aussi, si la Société a des raisons sérieuses ou particulières de craindre des difficultés de paiement de la part du client à la date de la commande, ou postérieurement à celle-ci, ou encore si le client ne présente pas les mêmes garanties qu'à la date d'acceptation de la commande, la Société peut subordonner l'acceptation de la commande ou la poursuite de son exécution à un paiement comptant ou à la fourniture, par le client, de garanties au profit de la Société. La Société aura également la faculté, avant l'acceptation de toute commande, comme en cours d'exécution, d'exiger du client communication de ses documents comptables, et notamment des comptes de résultat, même prévisionnels, lui permettant d'apprécier sa solvabilité. En cas de refus par le client du paiement comptant, sans qu'aucune garantie suffisante ne soit proposée par ce dernier, la Société pourra refuser d'honorer la ou les commandes passées et de livrer la marchandise concernée, sans que le client puisse arguer d'un refus de vente injustifié, ou prétendre à une quelconque indemnité.

### Article 6. Retard de paiement.

6.1 Le non-paiement d'une échéance entraîne l'exigibilité de la totalité de la créance et donne lieu au paiement par le client de pénalités de retard de paiement, calculées par application à l'intégralité des sommes restant dues d'un taux d'intérêt égal à trois fois le taux d'intérêt légal en vigueur au jour de la livraison des marchandises. Cette pénalité est calculée sur le montant toutes taxes comprises de la somme restant due, et court à compter de la date d'échéance du prix sans qu'aucune mise en demeure ne soit nécessaire.

6.2 Tout retard de paiement ou tout report d'échéance entraîne l'application de l'article L.441-6 du code de commerce. Une indemnité forfaitaire de 40 euros ainsi que les frais complémentaires de recouvrement, sont exigibles de plein droit et sans aucune formalité préalable.

6.3 En outre, la Société se réserve la faculté de saisir le tribunal compétent afin que celui-ci fasse cesser cette inexécution, sous astreinte journalière par jour de retard.

### Article 7. Clause pénale

Outre les pénalités de retard exigibles figurant à l'article 6, tout retard dans le paiement entraîne de plein droit, à la charge du client, une indemnité fixée, à titre de clause pénale, à 15% de la somme impayée conformément aux articles 1152 et 1226 du code civil, outre les frais de justice et intérêts légaux.

### Article 8 - Clause résolutoire

Si dans les quinze jours qui suivent la mise en oeuvre de la clause « retard de paiement », l'acheteur ne s'est pas acquitté des sommes restant dues, la vente sera résolue de plein droit et pourra ouvrir droit à l'allocation de dommages et intérêts au profit de la Société, conformément à l'article 7 des présentes conditions générales de vente.

### Article 9. Rabais, ristourne et escompte

9.1 Les tarifs proposés comprennent les rabais et ristournes que la Société serait amenée à octroyer compte tenu de ses résultats ou de la prise en charge par l'acheteur de certaines prestations. Les conditions et barèmes de remises et ristournes sont communiqués par la société au client sur simple demande. Les remises, rabais, ristournes n'auront d'effet qu'au moment de la passation de commande et ne pourront être appliqués de manière rétroactive.

9.2 Aucun escompte ne sera consenti en cas de paiement anticipé.

### Article 10 – Livraisons

#### 10.1 Délai d'expédition

10.1.1 Les délais de livraison ne sont donnés qu'à titre informatif et indicatif ; ceux-ci dépendant notamment de la disponibilité d'approvisionnement, des transporteurs et de l'ordre d'arrivée des commandes.

10.1.2 Tout retard y par rapport aux délais indicatifs d'expédition initialement prévus, ne saurait justifier l'annulation de la commande passée par le client et enregistrée par notre Société.

La Société s'efforce de respecter les délais de livraison qu'elle indique à l'acceptation de la commande, en fonction du délai logistique de référence dans la profession, et à exécuter les commandes, sauf force majeure, ou en cas de circonstances hors de son contrôle, telles que grèves, gel, incendie, tempête, inondation, épidémie, difficultés d'approvisionnement, sans que cette liste soit limitative.

10.1.3 Sauf accord contraire, les retards raisonnables de livraison n'emportent ni annulation, ni modification du contrat. Ils ne sauraient donner lieu à aucune pénalité ou indemnité et n'engagent en rien la Société.

#### 10.2 Suspension de livraison

En cas de non-paiement intégral d'une facture venue à échéance, après mise en demeure restée sans effet dans les 48 heures, la Société se réserve la faculté de suspendre toute livraison en cours et/ou à venir.

#### 10.3 Transport - Transfert de risque

10.3.1 Dans l'intérêt de nos clients, nos expéditions sont faites par voie la plus rapide et la plus économique. Les expéditions par express ou par service rapide sont toujours à la charge de nos clients.

10.3.2 Toutes les opérations de transport, douane, assurance, manutention sont à la charge exclusive et aux risques et périls du client.

10.3.3 Le transfert des risques sur les produits vendus par la Société s'effectue à la remise des produits au transporteur ou à la sortie de nos entrepôts.

#### 10.3.4 Procédure obligatoire de réception de marchandises.

Quel que soit le mode de livraison, nos marchandises voyagent aux risques et périls du destinataire. Il appartient donc à ce dernier d'effectuer toutes les réserves nécessaires auprès du transporteur.

- Les réserves doivent être mentionnées sur le récépissé daté et émargé (cachet de l'entreprise, nom et signature), puis remis au transporteur livreur. Le client devra motiver ses réserves et mentionner de manière claire et précise son constat sur l'état des marchandises au moment de la réception. Le client accompagnera ses réserves d'une photographie des marchandises ainsi que la société puisse constater de la pertinence du sinistre. A défaut du respect de cette procédure, le transporteur dégage toute responsabilité conformément à l'article L.133-3 du code de commerce.

Ainsi, toutes réserves « prises de façon générale, sans indiquer la nature des avaries et de leur importance », telles que « sous réserve de contrôle », « sous réserve de déballage », « dommage à vérifier », « sous réserve de bon fonctionnement », « sous toutes réserves » etc. sont considérées insuffisantes à prouver l'existence du dommage.

La mention « sous réserve de déballage » est également dépourvue de portée.

- Ces réserves devront ensuite être confirmées, dans un délai de 48 heures qu'il suit celui de la réception des marchandises, par acte extrajudiciaire ou par lettre recommandée mentionnant de manière exacte l'énoncé des griefs.

### Article 11 - Réclamation et retour

11.1 Pour les produits fabriqués sur mesure, aucune modification ou annulation de commande ne pourra être prise en compte. Toute réclamation pour non-conformité ne peut être instruite que si elle a été préalablement formulée par lettre recommandée avec accusé de réception, dans le délai de huit jours francs qui suivent la date de réception de la marchandise.

11.2 Si la réclamation s'avère justifiée, la Société s'engage uniquement à échanger ou remplacer les marchandises défectueuses. Dans le cas où l'échange ou le remplacement des marchandises s'avère impossible, le client bénéficiera d'un avoir minoré de 30% pour frais de manutention et de dépréciation. Cette minoration ne sera pas appliquée uniquement lorsque les retours résultent d'une erreur commise par la Société, et dans ce cas seulement, les frais de port de ces retours vont être remboursés. Les avoirs précédemment mentionnés sont déduits sur relevé du mois où ils auront été établis. Ils ne pourront servir de prétexte à refuser le paiement d'une facture antérieure.

Ainsi, aucune demande supplémentaire de dédommagement tel que dommages et intérêts, frais de déplacement ou encore frais de main d'œuvre, ne peut être réclamée par le client.

#### 11.3 Conditions de retour :

11.3.1 Aucun retour de marchandises ne sera accepté sans accord préalable de la Société et seulement si les conditions suivantes sont réunies :

- Le motif précis du refus doit être indiqué pour chaque marchandise présumée défectueuse

- Le retour doit être effectué dans l'emballage d'origine, la marchandise étant complète et en bon état avec ses accessoires, consommables et notices, aux frais de l'acheteur.

- La marchandise ne doit avoir subi aucune détérioration pour quelque cause que ce soit, notamment au cours des opérations de stockage, de contrôle, de démonstration, ...

- L'acheteur ne doit avoir apporté aucune modification à la marchandise.

- Tout retour de marchandise, quelle qu'en soit la raison, doit être fait en port et emballage payé par le client et au plus tard dans le mois suivant la livraison.

11.3.2 Aucun remboursement ne sera effectué. Le droit de rétractation ne peut être exercé, sauf si les parties en sont convenues autrement et dans tous les cas par écrit, pour les fournitures de biens réalisés à l'achat ou selon les spécifications du consommateur ou nettement personnalisés ou qui, du fait de leur nature, ne peuvent être reexpédiés ou sont susceptibles de se détériorer.

### Article 12 - Réserve de propriété

12.1 Le transfert de propriété de nos produits est suspendu jusqu'à complet paiement du prix de ceux-ci par le client, en principal et accessoires, même en cas d'octroi de délais de paiement. Toute clause contraire, notamment insérée dans les conditions générales d'achat, est réputée non écrite, conformément à l'article L. 624-16 du code de commerce.

12.2 Ne constitue pas un paiement au sens de la présente clause, la simple remise d'un titre constituant une obligation de payer, tel que la remise de traite, ou autre.

12.3 De convention expresse, la Société pourra faire jouer les droits qu'elle détient au titre de la présente clause de réserve de propriété, pour l'une quelconque de ses créances, sur la totalité de ses produits en possession du client, ces derniers étant conventionnellement présumés être ceux impayés, et la Société pourra les reprendre ou les revendiquer en dédommagement de toutes ses factures impayées, sans préjudice de son droit de résolution des ventes en cours.

12.3 Le Client est néanmoins autorisé dans le cadre de l'exploitation normale de son activité à revendre les produits non encore intégralement payés. Toutefois, il s'oblige en cas de revente à régler immédiatement le solde restant dû au vendeur.

12.4 En cas de revente, l'acheteur s'engage à avertir immédiatement la Société pour lui permettre d'exercer éventuellement son droit de revendication sur le prix à l'égard du tiers acquéreur. A ce titre, si l'acheteur fait l'objet d'un redressement, d'une sauvegarde ou d'une liquidation judiciaire, la Société se réserve le droit de revendiquer, dans le cadre de la procédure collective les marchandises vendues et restées impayées, conformément à la loi du 25 janvier 1985.

12.5 Nonobstant la présente clause de réserve de propriété, les risques de perte, de vol ou de détérioration des marchandises sont à la charge exclusive du client dès que les marchandises sont mises à sa disposition.

### Article 13 - Force majeure

La responsabilité de la Société ne pourra être mise en oeuvre si la non-exécution ou le retard dans l'exécution de l'une de ses obligations décrites dans les présentes conditions générales de vente découle d'un cas de force majeure. A ce titre, la force majeure s'étend de tout événement extérieur, imprévisible et irrésistible au sens de l'article 1148 du code civil.

### Article 14 - Attribution de juridiction

14.1 L'élection de domicile est faite par la Société, à son siège social.

14.2 Tout différend au sujet de l'application des présentes conditions générales de vente et de leur interprétation, de leur exécution et des contrats de vente conclus par la Société, ou au paiement du prix, sera porté devant le tribunal de commerce du siège de la Société, quel que soit le lieu de la commande, de la livraison, et du paiement et le mode de paiement, et même en cas d'appel en garantie ou de pluralité de défendeurs.

14.3 L'attribution de compétence est générale et s'applique, qu'il s'agisse d'une demande principale, d'une demande incidente, d'une action au fond ou d'un référé.

14.4 En outre, en cas d'action judiciaire ou toute autre action en recouvrement de créances par la Société, les frais de sommation, de justice, ainsi que les honoraires d'avocat et d'huissier, et tous les frais annexes seront à la charge du client fautif, ainsi que les frais liés ou découlant du non-respect par le client des conditions de paiement ou de livraison de la commande considérée.

14.5 La loi applicable sera la loi française.



## TERMS AND CONDITIONS

### Art 1. Object and scope.

1.1 Any order implies the unreserved acceptance by the buyer and his full and Complete support to the current terms and conditions that prevail upon any other document from the buyer, and especially upon the buyer's terms and conditions unless explicit exceptional agreement is given by our company.

1.2 These terms and conditions shall govern all our product sales unless specific written agreement prior to the order. Consequently, the placement of an order by a customer implies this one's unreserved acceptance of these terms and conditions, unless special conditions granted in writing by our company to the buyer.

1.3 Any other document, apart from these terms and conditions, and especially catalogues, leaflets, advertisements, are only considered as information and indication, no legally binding.

### Art 2. Orders

2.1 DeACABADO By order, we mean any purchase order for our products as stated on our price lists and accepted by our company, possibly along with a deposit as specified on the order form. As soon as an order is received, it has an irrevocable character.

### 2.2 Amendments

2.2.1 Orders placed to our company cannot be changed by the customer unless otherwise agreed in writing by ourselves. 2.2.2 Any request for amending an order in terms of composition or volume will not be considered as long as it is not in writing including facsimile or e-mail. Two days after the customer receives the acknowledgment receipt of order, no amendment or cancellation of an order will be possible. Should the order be amended, our company will be freed from the agreed delivery times.

### Art 3. Prices Our prices are in euro, excluding VAT.

Art 4. Price changes Because of price fluctuations of some raw materials we use, our invoices are issued on the rate of the day when the goods are shipped, our price lists only being a price indication.

Art 5. Transport The goods travel at the risks of the consignee. It is up to the consignee to express reservations on the carrier's delivery slip even though the goods look fine from the outside, so that he can claim to the carrier by registered mail in case of damages not visible at the time of the delivery. In the interest of our customers, shipments are made by the quickest and cheapest way. Express or courier shipments are always made to the customer's expenses.

### Art 6. Delivery time

6.1 Delivery times are only given as indicative Fechas. Delays in delivery will not entitle the customer to any penalty nor compensation or to cancel the order. 6.2 Any delay in respect to the announced Fecha of the expected shipment, cannot justify the cancellation of the order placed by the customer and accepted by our company. 6.3 Delivery suspension. In the event of incomplete payment of a matured invoice, and after a 48 hours unheeded notice of default, our company is entitled to stop any current or future delivery.

Art 7. Claims – Returns For custom-made products we cannot accept cancellation or amendment of orders. Any claim for nonconformity will have to be made within 8 days from the receipt of the goods. Our responsibility is limited to the exchange or replacement of the faulty components. No return of goods will be accepted WITHOUT PRIOR AGREEMENT FROM OUR COMPANY. The return of goods will have to be made PACKING AND CARRIAGE PAID, at the latest one month after delivery. Credit notes for return of goods will be under Valor añadido of 30% for handling and depreciation expenses. This under Valor añadido will not be applied when the return is a consequence of our mistake, and in this case the carriage costs will be refunded to you. Credit notes will be deducted from your monthly report. They cannot justify a refusal to pay a previous invoice.

### Art 8. Payment terms The prices from a prices lists are made for the following payment terms:

- by 60 day draft end of month; The company Mitjavila is entitled to reduce the payment terms according to financial information about the customer.

- any other mean of payment will be subject to prior agreement from our side.

- in case of payment after the payment deadline indicated on the invoice, but also after the one stated above, a penalty for delay of payment will be charged, calculated by applying to the whole outstanding amount, an interest rate 3 times higher than the legal interest rate.

8.1 Cash payment All orders are accepted considering that the customer has satisfactory financial guarantees and that he will pay the due amounts on time, according to law. If our company has serious or particular reasons to fear payment difficulties from the customer at the time when the order is placed or after that, the acceptance of the order or its implementation can be conditional upon a cash payment or the supply of guarantees in our favour. Our company will be also entitled, before accepting an order as well as during its implementation, to require from the customer accounting documents and particularly profit and loss accounts, even though estimated, that could help to assess its solvency. Should the customer refuse cash payment, without giving satisfactory guarantees, our company could refuse to meet the order(s) and to deliver the goods, without the customer can claim for an unjustified refusal or for compensation whatsoever.

Art 9. Loss of terms The non payment of one of the terms makes the total of the credit in hand immediately payable, 8 days after a notice of default by registered mail with delivery confirmation. In addition, we reserve the right to charge for bank fees or charges that we could bear due to the deferment of the term.

Art 10. Penalty clause Any contentious process will lead to the implementation, as damages, of an indemnity of 15% of the due amount in respect to the articles 1152 and 1226 of the French Civil Code, in addition to all the related legal costs and interests.

Art 11. Reservation of title WE SHALL RETAIN TITLE TO THE GOODS UNTIL FULL PAYMENT OF THE AGREED PRICE. OUR GOODS DELIVERED AND INVOICED REMAIN OUR PROPERTY UNTIL THEIR FULL PAYMENT. IT IS HOWEVER EXPLICITLY PRECISED THAT THE BUYER WILL BE RESPONSIBLE FOR THE GOODS IN HIS HANDS. THE TRANSFER OF POSSESSION INVOLVING THE TRANSFER OF THE RISKS.

Art 12. Refusal of an order In the event of an order placed without having paid the previous order(s), our company will be entitled to refuse the order and to not deliver the goods without any claim for compensation whatsoever could be made by the customer.

Art 13. Place of jurisdiction The choice of the place of jurisdiction is made by the seller at its head office. In case of dispute arising from the implementation of a sale contract or from the payment of a price or regarding the interpretation of the above mentioned articles or conditions, the only competent Commercial Court will be the one from which the company depends whatsoever the place of delivery, the payment terms or in the case of several plaintiffs. Unless other special written convention, all orders imply the unreserved acceptance by the buyer of our terms and conditions, despite any reverse clause mentioned in the buyer's terms and conditions.

## CONDICIONES DE VENTA

ARTICULO 1: Los precios que figuran en la presente tarifa están sujetos a variación sin previo aviso, motivado por la posible alteración del coste ó materias primas.

ARTICULO 2: Todos los pedidos, a la recepción de la mercancía deberán ser verificados por el cliente contra cualquier deterioro de los embalajes ó pérdida de algún bulto, haciéndolo constatar en el albarán de la agencia para su reclamación antes de las 48 horas desde la recepción de la mercancía. En el caso de que Ustedes pongan en el albarán (conforme salvo examen) deberán comprobar la mercancía y comunicar cualquier anomalía a la agencia de usted. antes del tiempo referido de las 48 Horas, caso contrario PRODUCCIONES MITJAVILA S.A., declina cualquier responsabilidad, que por éste motivo no quede reflejada en dicho albarán de agencia.

ARTICULO 3: Todos los envíos superiores a 2000,00 euro netos, viajarán a portes pagados por medio de la agencia que en su momento determine Producciones Mitjavila S.A. Cualquier envío que se solicite, por un medio de transporte diferente al estipulado por Producciones Mitjavila S.A. viajará por cuenta del cliente. Isla para la Península.

ARTICULO 4 : Cualquier reclamación sobre la mercancía recibida, no será admitida pasados los 25 días de la recepción de la misma.

ARTICULO 5: Para la devolución de material será imprescindible la comunicación previa a Producciones Mitjavila S.A. antes de realizar la misma y una vez autorizada su devolución deberá realizarse a portes pagados, no aceptando en ningún caso la mercancía devuelta de no reunir éstas condiciones.

ARTICULO 6 : Todos los materiales suministrados por Producciones Mitjavila S.A., tienen una garantía de 3 años. Cualquier accesorios o pieza que sufra rotura motivada por defecto de fabricación será repuesta sin cargo. Siendo por cargo del cliente los gastos de montajes, desmontaje y desplazamiento de la misma.

ARTICULO 7: El I.V.A. es a cargo del comprador.

ARTICULO 8: El comprador se somete a la jurisdicción de los tribunales de Girona.

## CONDIÇÕES DE VENDA

ARTIGO 1 : Os artigos, que figuram na presente tarifa, estão sujeitos a variações sem prévio aviso, motivados pela possível alteração do custo das matérias primas.

ARTIGO 2 : Todos as pedidos recebidos pelo cliente, devem ser verificados na data da recepção dos mesmos. No caso de qualquer anomalia no produto ou falta do mesmo, (embalagem perdida), devem comprovar na Guia de Transporte, da Transportadora que procede à entrega do mesmo e de imediato também devem contactar com Mitjavila, S.A..

ARTIGO 3 : Todos os envios superiores a 2 000,00 euros, os portes, serão da responsabilidade da Mitjavila, S.A. Qualquer outro pedido inferior a este valor, será da responsabilidade do cliente e devem ser liquidados à Transportadora no acto da entrega da mercadoria. Alertamos também, que no caso do cliente não se encontrar nas suas Instalações , aquando a Transportadora proceder à entrega do produto e tiver que fazer uma segunda entrega, ( ou mais) os portes serão da responsabilidade do cliente, mesmo que a mesma mercadoria, seja superior a 2 000,00 euros.

ARTIGO 4 : Qualquer reclamação sobre a mercadoria recebida, só se aceita devolução no prazo de 8 dias, após, recepção da mesma.

ARTIGO 5 : Para qualquer devolução de material, será imprescindível a comunicação à empresa Mitjavila, S.A., antes de ser realizada a mesma. Uma vez autorizada, deverá ser acompanhada com nota de devolução, referenciando com o (nr) da factura, referências e quantidades. Os portes, devem ser pagos pelo cliente, sempre que a devolução do mesmo não seja motivado por defeito do próprio produto. Em caso algum, será aceite a devolução de mercadoria, sem estas condições apresentadas.

ARTIGO 6 : A mercadoria, viaja por conta e risco do cliente.

ARTIGO 7 : I.V.A. à taxa de 23%.

ARTIGO 8 : Em acaso de Acção Judicial, o Tribunal competente, será da Comarca de Oliveira de Azeméis.



# Retrouvez l'ensemble de nos produits dans nos nouveaux catalogues.

A télécharger sur la page dédiée de notre site web  
[www.mitjavila.com](http://www.mitjavila.com)



# MITJAVILA

## GAMME PRODUITS

# 2022



Famille Pergola



Stores Armatures et toiles



Stores pièces détachées



Stores de fenêtres (screen)



Kits Portails & Clôtures



Tentes & abris de jardin



Volets portes & fenêtres



Volets Roulants



Solaire, structures Photovoltaïque



**MITJAVILA**

[www.mitjavila.com](http://www.mitjavila.com)

FRANCE : D900 - Km 7 - B.P.99 - 66602 RIVESALTES Cedex - Tél: (33) 04.68.38.20.00 - Fax: (33) 04.68.38.20.32

FRANCE : 54 BD. des Jardiniers, allée des Pins - 06200 NICE - Tél (33) 04.92.29.18.60 - Fax (33) 04.92.29.18.61

FRANCE : Z. I. Prats - 65260 PIERREFITTE NESTALAS - Tél: (33) 05.62.92.13.95 - Fax: (33) 05.62.92.21.98

FRANCE : Z. I. Point Sud - 65260 SOULOM - Tél: (33) 05.62.92.74.44 - Fax: (33) 05.62.92.79.86

FRANCE : 36 Chemin Latéral - 45 390 PUISEAU - Tél (33) 02.38.34.83.71

ESPAGNE : Pont del Princep, Ctra N II - Km 757 - VILAMALLA ( Girona ) - Tél: (34) 972.52.61.23 - Fax: (34) 972.52.54.54

ESPAGNE : Ctra de Figueres à Llers S/N - 17730 LLERS ( Girona ) - Tél : (34) 972.52.80.87 - Fax : (34) 972.52.81.27

ESPAGNE : AVD. de Las canteras 46/48 - P.I. Valmor - 28343 VALDEMORO - Madrid - Tél : (34) 918.75.35.76 - Fax : (34) 918.75.37.23

ESPAGNE : Poligono industrial la Chaparrilla - C/ CHAPARRILLA, 34 Nave 21 - 41016 SEVILLA - Tél : (34) 955.63.11.13

ESPAGNE : Santander CL ALDAY, S/N LA CERRADA - 39600 MALIAÑO - CANTABRIA - Tél : (34) 942 58 26 74

PORTUGAL : Z.I. Nogueira do Cravo - 3720 OLIVEIRA DE AZEMEIS - Tél: (351) 256.86.02.30 - Fax: (351) 256.86.02.31

PORTUGAL : Rua da Industria, Carro Quebrado - 3720 PINDELO - Tél: (351) 256.86.02.36 - Fax: (351) 256.86.02.32

ITALIE : Via della libertà, 118 15060 Vignole Borbera (AL) - Italia - Tel : (39) 0143/1433029

CANADA : 380 Brignon - Granby - Quebec - CANADA - J2G8A2 - Tél: (1) 450.378.0818 - Fax: (1) 450.378.2711

FLORIDE : 2301 PREMIER ROW - ORLANDO FL 32809 - Tel : (407) 857 20 05 - Fax : (407) 857 22 30

CARAÏBES : Z.I. Jaula N° 39 - 97129 LAMENTIN - GUADELOUPE - Tél : (590) 28.25.00 - Fax : (590) 28.24.99

CHILI : El Trigal 5573 - Comona Estación Central - SANTIAGO - Chile - Tél : (562) 742.3846 - Fax : (562) 742.1169



TPCL322-1.85