



COPERTURE PER TERRAZZE

Doppia falda e pergola tradizionale



MITJAVILA



Un nuovo modo di vivere gli spazi esterni

Trasforma ogni momento all'aperto in un'esperienza unica. Le nostre coperture per terrazze a doppia falda e le nostre pergole con telo uniscono eleganza, comfort e funzionalità per creare veri spazi di convivialità.



Prodotto nei nostri laboratori
in Spagna

PERGOLA 04

Crea uno spazio esterno elegante.

Struttura 100% in alluminio: piedi e montanti in alluminio estruso, piastre di base e angolari in alluminio pressofuso.

Installazione leggera e flessibile: pergola autoportante su 4 piedi, non richiede ancoraggi pesanti.

Protezione solare modulabile: copertura in telo retrattile (100% acrilico), garantisce un'ombreggiatura confortevole in estate lasciando filtrare la luce.

Dimensioni adatte a spazi ridotti: modello ideale per terrazze (dimensioni massime 3 m x 3 m).

Eleganza discreta e senza tempo: design tradizionale dalle linee sobrie, perfettamente integrato nell'architettura classica.

Dimensioni 3m x 3m max





Fabriqu  dans nos ateliers
en Espagne

PERGOLA 06

Ombra modulabile, convivialit  garantita.

Struttura in alluminio leggera e robusta: telaio in alluminio che offre un ottimo equilibrio tra resistenza ed estetica.

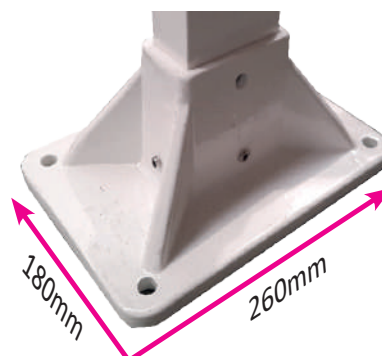
Telo scorrevole, comfort modulabile: telo 100% acrilico, trattato anti-UV, scorre facilmente tramite un sistema a corde e carrucole per regolare ombra e luce.

Ampia superficie coperta possibile: consente di coprire fino a circa 36 m², ideale per terrazze, giardini, zone pranzo o relax.

Flessibilit  di installazione: autoportante o addossata, adatta a diverse configurazioni di giardino o terrazza.

Estetica "telo + alluminio" per uno stile elegante: aspetto leggero e design armonioso; il telo aggiunge calore ed eleganza, in contrasto con le pergole a copertura rigida.

Dimensioni 6m x 6m max



Una pergola dalle molteplici possibilità



Configurazione Facciata Perpendicolare

Effetto architettonico: crea una transizione elegante tra interno ed esterno, con un effetto di prolungamento dell'edificio.

Scarico delle acque piovane: l'acqua viene convogliata verso la parte anteriore della struttura.



Configurazione Isola (Autoportante)

Indipendenza totale: perfetta per giardini o spazi aperti, può essere installata senza parete di appoggio.

Crea uno spazio centrale: dedicato al relax o alla zona pranzo, come una vera e propria stanza all'aperto.



Configurazione Facciata Parallela

Armonia visiva: si allinea alla facciata per un risultato estetico e simmetrico.

Protezione continua: copre l'intera lunghezza della facciata, ideale per grandi vetrate o terrazze continue.



Configurazione Tra Muri

Integrazione discreta: si inserisce perfettamente tra due muri, creando un effetto incassato e minimalista.

Ottimizzazione dello spazio: soluzione ideale per patii o cortili interni, dove ogni metro quadrato è prezioso.



COPERTURA – Serie 240

La piccola copertura a doppia falda per una terrazza pratica.

Cassetta compatta che garantisce una protezione ottimale del telo quando la copertura è chiusa.

Formato ridotto, ideale per terrazze strette, patii o piccole aree di ristorazione.

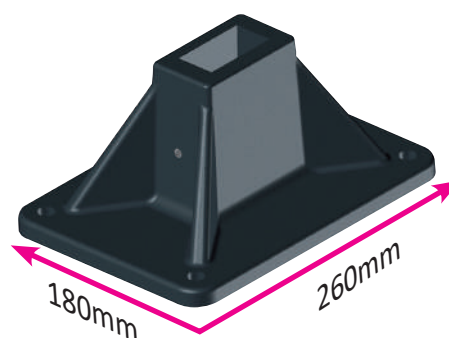
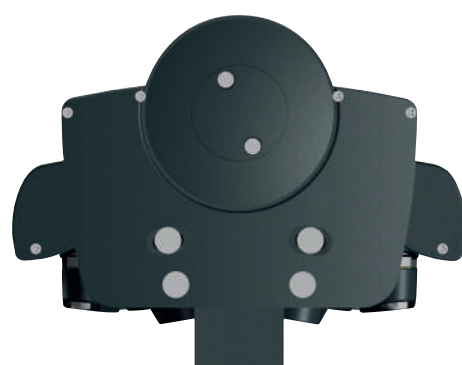
Struttura in alluminio leggera, smontabile e durevole (produzione europea).

Integrazione estetica discreta, perfettamente adatta agli ambienti urbani.

Installazione semplice, compatibile con diverse soluzioni di fissaggio (fissaggio a tasselli / a incasso / con zavorra).

Movimentazione manuale o motorizzata, a seconda della configurazione.

Dimensioni 4.8m x 5m max



Piastra di fissaggio ST24.



COPERTURA – Serie 250

Grande formato, semplicità integrata.

Copertura a doppia falda economica ed efficiente per coprire grandi tavoli o aree pranzo.

Struttura in alluminio robusta che garantisce stabilità e resistenza alle condizioni esterne.

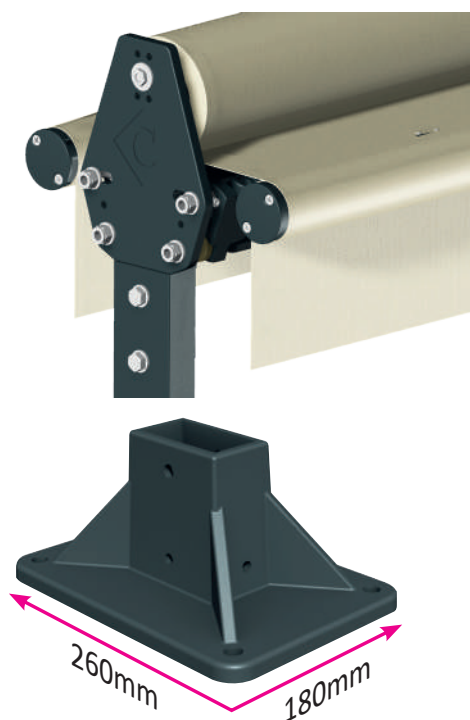
Assenza di cassetta: progettazione più leggera con costi ottimizzati.

Ottima superficie d'ombra grazie alla geometria a doppia falda.

Montaggio rapido, struttura smontabile e completamente riparabile.

Diverse possibilità di fissaggio: pali standard, piastre di base o elementi zavorrati.

Dimensioni 4.8m x 5m max



Piastra di fissaggio ST10



COPERTURA – Serie 265

La copertura a doppia falda per valorizzare la tua terrazza tutto l'anno.

Ampia protezione solare fino a 36 m² grazie a una sporgenza di 2 x 3 m.

Cassetta integrale in alluminio che protegge il telo e i bracci della tenda per una maggiore durata nel tempo.

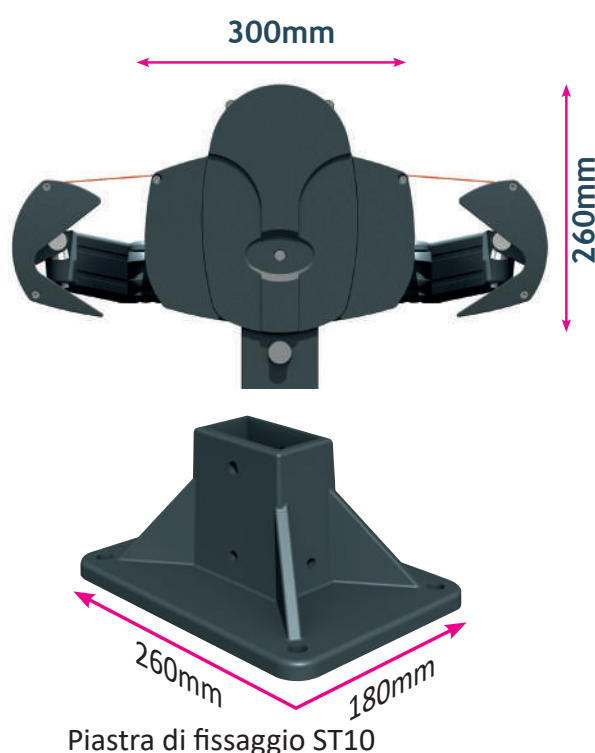
Movimentazione motorizzata con telecomando, con opzioni di argano manuale o motorizzazione solare.

Montaggio semplice e rapido: struttura ottimizzata per l'assemblaggio, con diverse possibilità di fissaggio: ST10, ST09, ST27.

Inclinazione regolabile da 0° a 15° per adattare l'ombreggiatura.

Struttura completamente smontabile e riparabile, alluminio 100% riciclabile.

Dimensioni 6m x 6m max





COPERTURA – Serie 325

Trasforma la tua terrazza in un vero salotto all'aperto.

Massima superficie d'ombra: fino a 48 m².

Dimensioni massime: 5,98 m di lunghezza × 2 × 3,50 m di sporgenza.

Soluzione ideale per ristoranti, hotel, strutture e grandi spazi pubblici.

Estetica curata: cassetta ampia, linee moderne, bracci simmetrici.

Fissaggi adatti a grandi luci: ST42 (terrazza rigida) e ST4202 (ancoraggio a incasso).

Struttura in alluminio robusta, componenti smontabili e sostituibili. Elevata stabilità al vento grazie alla geometria a doppia falda e ai fissaggi rinforzati.

Dimensioni 6m x 7m max



Piastra di base ST42



COPERTURA HARMONIA

Sistema completo per terrazza con copertura a doppia falda e arredi da giardino.

Copertura a doppia falda integrata con tavolo o sedute, per uno spazio terrazza completo e armonioso.

Disponibile in versioni da 6 o 8 posti, con divani o panche a seconda della configurazione.

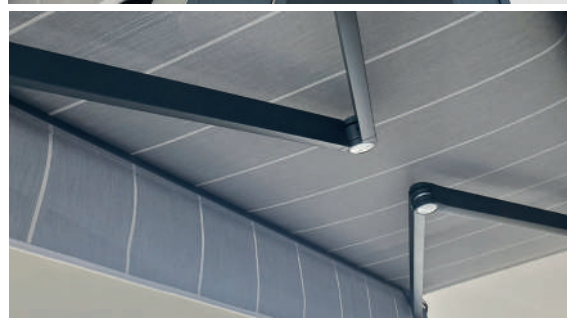
Soluzione all-in-one, pensata per pranzi, relax e accoglienza, in ambito residenziale o professionale.

Telo della copertura identico ai cuscini: nessuna differenza di tonalità, risultato estetico perfettamente uniforme.

Struttura in alluminio verniciato a polvere abbinata all'arredo: stesso colore, stessa finitura. Stile elegante e coerente, ideale per conferire una forte identità visiva alla terrazza.

Larghezza 2,5 m × 4 m (6 posti)

Larghezza 3,4 m × 4 m (8 posti)



Composizione con panca o divano, da 6 a 8 posti



La gamma Harmonia comprende anche salotti da giardino.



Colori standard:

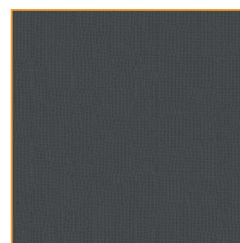
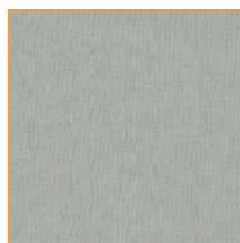


RAL7016-ST



RAL9010

Teli della collezione standard:



Caratteristiche dei cuscini:

- Tessuto acrilico
- Schiuma poliuretanică ad alta resiliență
- Rivestimento sfoderabile
- Resistență ai raggi UV
- Tessuto idrorepellente

Altri teli disponibili come op-

Tibelly

DICKSON®



Le nostre coperture per terrazze e pergole con telo sono disponibili direttamente a catalogo per soddisfare ogni esigenza. Che siate alla ricerca di:

una soluzione completa pronta all'installazione,

della sola struttura per personalizzare il vostro progetto,

oppure di ricambi per ampliare ulteriormente le possibilità,

troverete l'offerta più adatta alle vostre necessità. Grazie alla flessibilità delle nostre gamme e alla qualità dei materiali, ogni spazio esterno può essere trasformato in un luogo di comfort e convivialità duraturi.



MITJAVILA