

# MITJAVILA



## VALLAS FOTOVOLTAICAS

- Fácil montaje
- Compatible paneles enmarcados de 30 mm
- Compatible con lamas (CL07 - Pantalla protectora)
- Rendimiento del 60 % (paneles ventilados)
- Cables ocultos en el perfil (opcional)

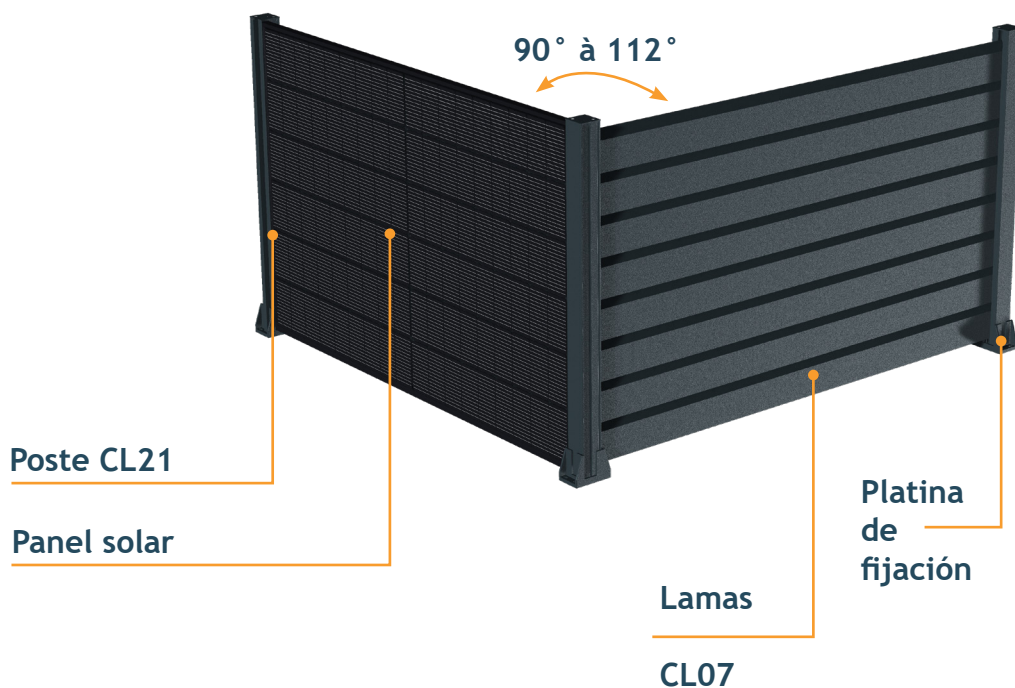


[www.mitjavila.com](http://www.mitjavila.com)



# Nuestra Técnica

## Valla Mixta

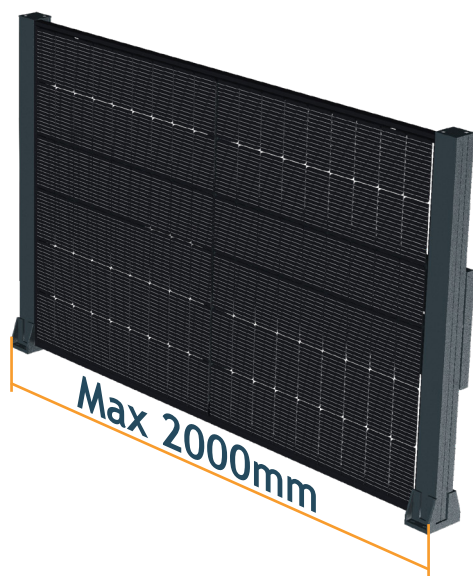


Posibilidad de combinar paneles solares y lamas para adaptarse mejor a la configuración de la obra. Orientación norte, corte a medida (lamas).

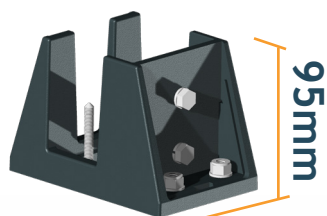
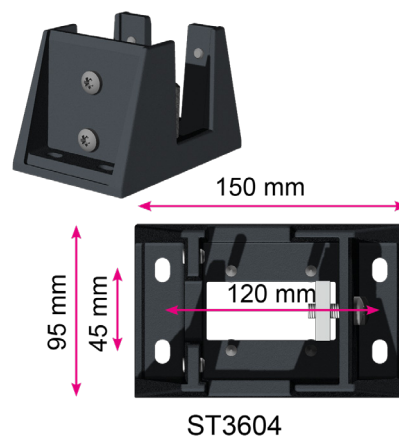
# Nuestras Dimensiones

La valla solar en kit está compuesta por piezas de fundición de aluminio y perfiles extruidos en nuestras fábricas.

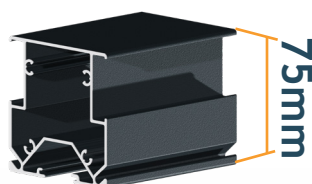
*Módulo simple*



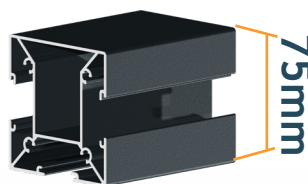
*Tapón antirrobo*



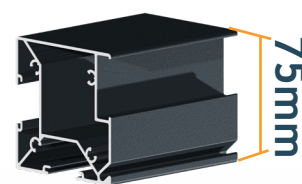
**ST3604**



**Poste solar  
CL21**



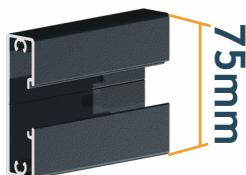
**Postes Lamas  
CL20**



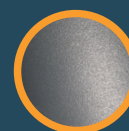
**Poste mixto  
CL23**



**Lama CL07**



**Poste mural  
CL24**



**RAL7016-ST**  
Gris antracita

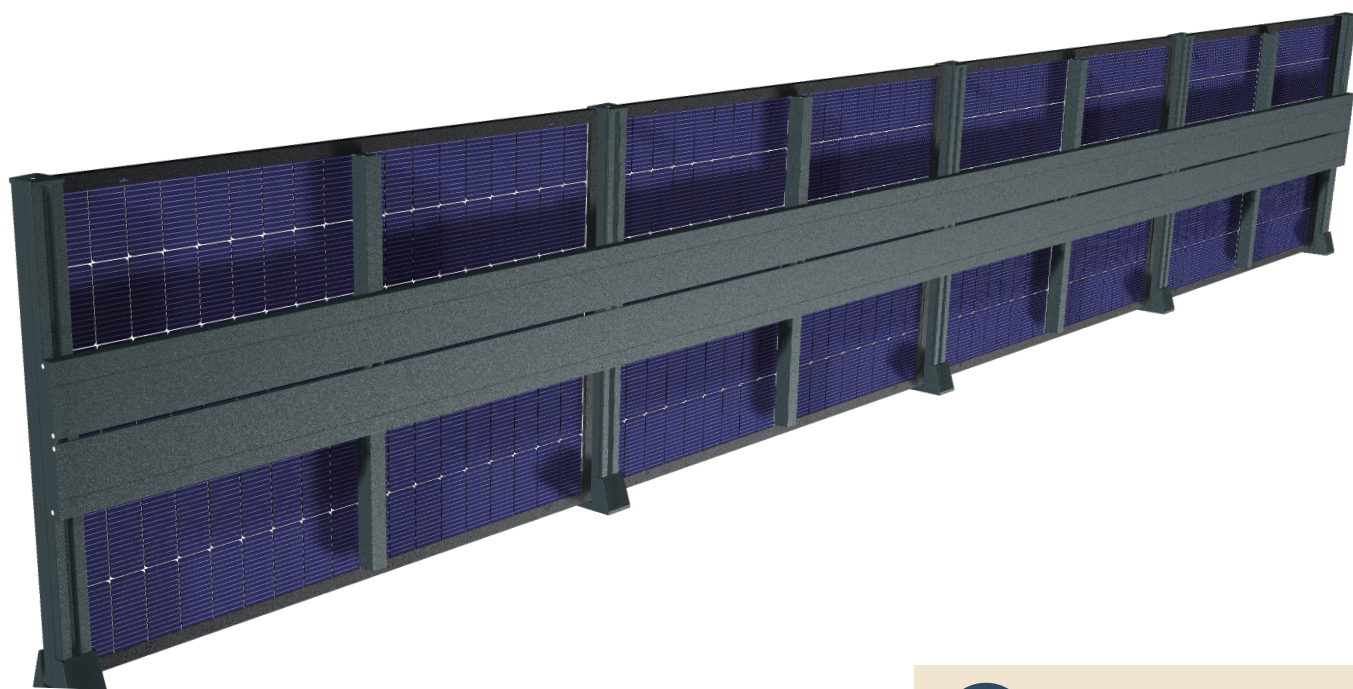


**RAL9010**  
Blanco brillante

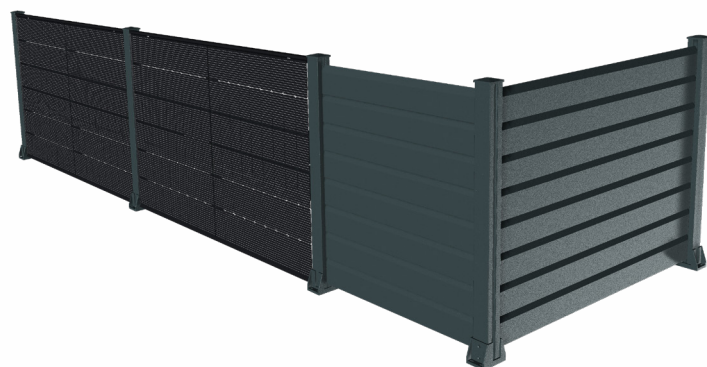
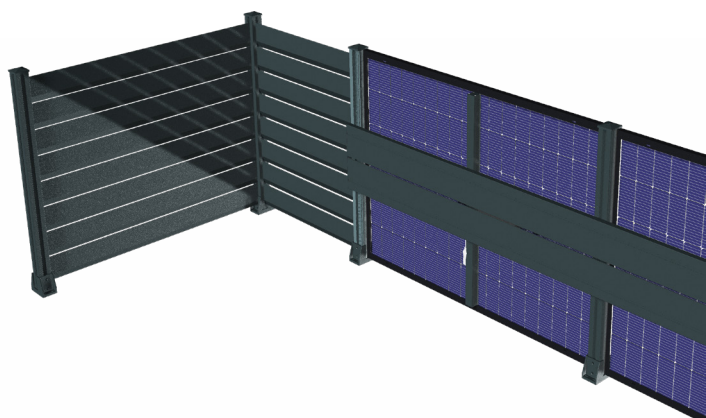


**MIXTE**  
Lamas RAL9010  
Estructura RAL7016ST

# Nuestras Opciones



Hasta 3 cintas LED  
Automatismo:  
AUTOMOPROLIGHT



100 % reciclable



Reparable